



MOD : CA1/3-P9H

Production code : 110079V0129

04/2026

Instrucciones de instalación y uso

Bloque de cajones



MODELO :

CA1/2-P9H

-

CA1/3-P9H

Índice

1. Información general.....	15
2. Instrucciones de montaje	15
2.1. Retire la puerta del mostrador refrigerado	15
2.2. Colocación de las guías en los cajones	18
2.3. Instale el separador del cajón.....	19
2.4. Ubicación de los cajones	22
2.5. Nivelación de cajones	23

1. INFORMACIÓN GENERAL

Este documento describe el procedimiento para reemplazar una puerta con cajones en un mostrador refrigerado. Para este montaje solo necesitará un destornillador y una broca de 3 mm.

2. INSTRUCCIONES DE MONTAJE

2.1. RETIRE LA PUERTA DEL MOSTRADOR REFRIGERADO

Para desmontar la puerta, debe desenroscar y quitar los tornillos del soporte inferior de la puerta (Foto 1). Este soporte no se volverá a colocar. Preste atención a la presión del muelle en la bisagra inferior.



Foto 1: Soporte inferior de la puerta.

Retire la puerta (Foto 2).



Foto 2: Puerta retirada.

Desenrosque el tornillo (negro) que sujeta la tapa, retire el espaciador de plástico y quite el soporte superior de la puerta (Foto 3). Este soporte no se volverá a colocar en el mostrador refrigerado, sino que se sustituirá por uno nuevo. Tenga en cuenta que el tornillo (negro) que sujeta la tapa debe insertarse en el nuevo soporte.



Foto 3: Soporte superior de la puerta.

Coloca el nuevo soporte y fija la parte superior (Foto 4).



Foto 4: Nuevo soporte inferior.

Retire los rieles de las zonas de protección lateral y del evaporador, y coloque los rieles con una solapa más pequeña.



Ten cuidado de colocar siempre el símbolo de la tierra boca abajo.



2.2. APLICACIÓN DE LAS GUÍAS A LOS CAJONES

Se utilizan dos guías para cada cajón (Foto 5). Las guías son diferentes debido a su ajuste al mostrador refrigerado.

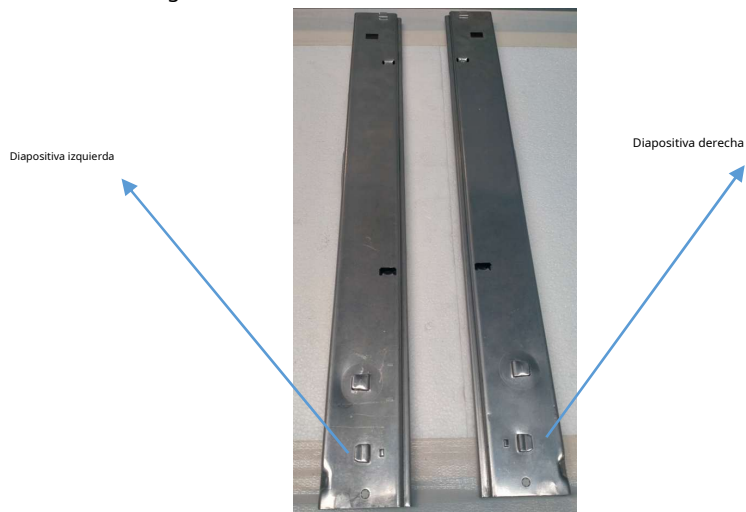


Foto 5:Guías para cajones (izquierda y derecha).

Coloque las guías deslizantes en los rieles del mostrador refrigerado a la misma altura en el lado derecho e izquierdo.

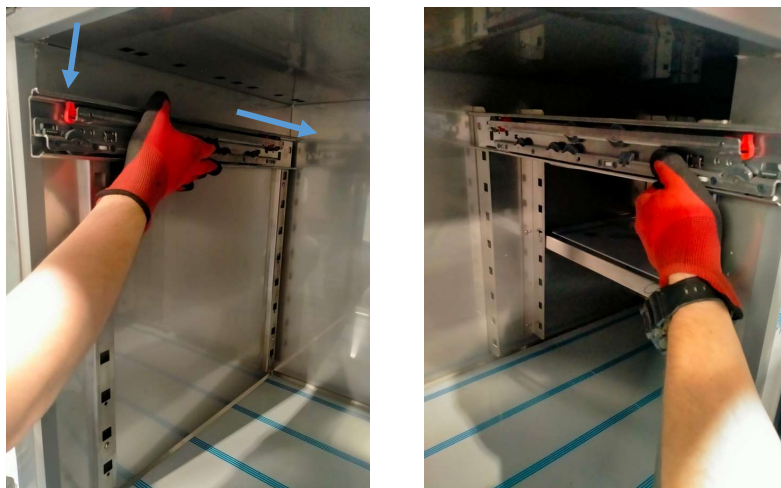


Foto 6:Aplicación de diapositivas.

Primero active la corredera en la parte trasera y luego en la parte delantera (Foto 6).

2.3. INSTALACIÓN DEL SEPARADOR DEL CAJÓN

El separador se coloca entre los cajones. El separador se fija al mostrador refrigerado con dos soportes (Foto 7).

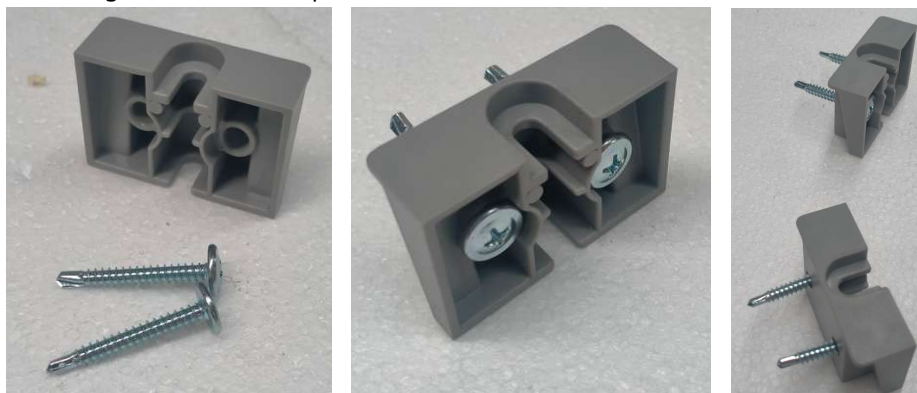


Foto 7:Soportes para fijar el separador.

Perfore el mostrador refrigerado con una broca de 3 mm en los orificios de los laterales del mueble, a la altura del cajón. Fije un soporte a cada lado como se muestra en las fotos de abajo (Foto 8).



Foto 8:Instalación de soportes espaciadores.

El separador se fija al mostrador refrigerado con dos tornillos autorroscantes (4,2 x 32) (Foto 9).



Foto 9:Separador de cajón.

Coloca una tuerca a cada lado del espacio como se muestra en las fotos a continuación (Foto 10).



Foto 10:Posición de montaje de los espaciadores, con tuercas y tornillos.

Coloque el espaciador en los soportes situados a los lados del mostrador refrigerado (Foto 11).



Foto 11:Colocando el espaciador.

Inserte los tornillos y apriételos (Foto 12).



Foto 12:Fijación del espaciador.

2.4. COLOCACIÓN DE LOS CAJONES

Colocar los cajones (Foto 13).



Foto 13: Ubicación de los cajones.

Al finalizar la colocación de los cajones, cierre los pestillos rojos de las guías (tenga cuidado de evitar que el cajón salte al abrirlo) (Foto 14).

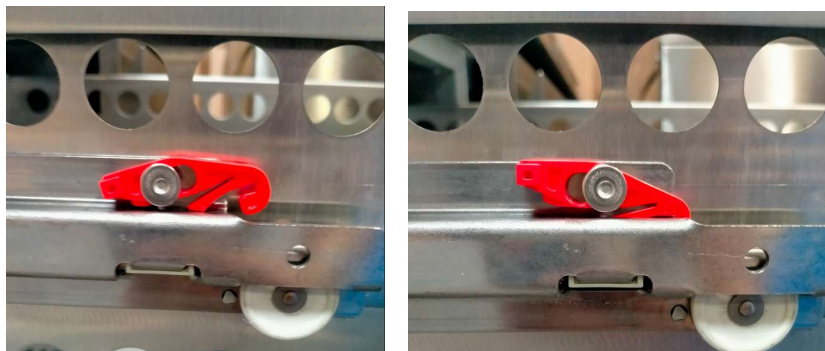


Foto 14: Pestillo del cajón.

2.5. NIVELACIÓN DE LOS CAJONES

Si es necesario nivelar o ajustar los cajones, puede hacerlo ajustando los rieles de soporte dentro del mueble con una llave de estrella (Foto 15). Primero retire los cajones, ajuste el riel y vuelva a colocarlos.

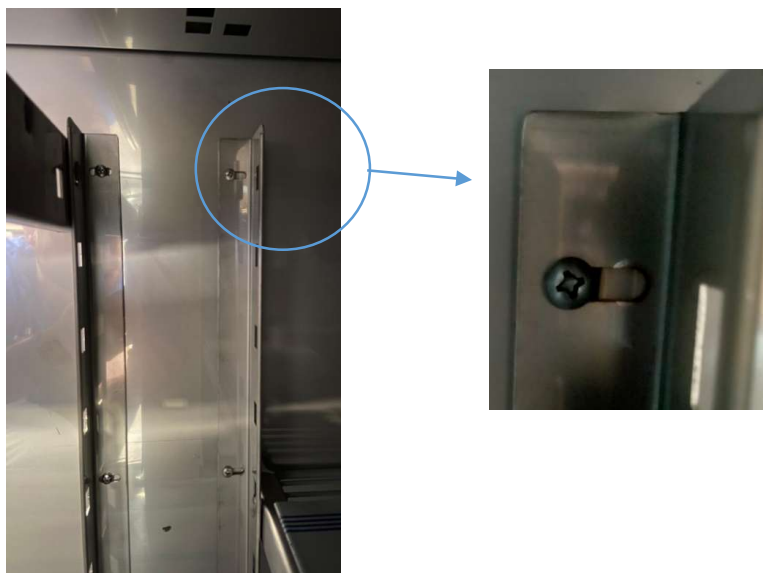


Foto 15: Riel de soporte deslizante.

Utilice los tornillos de ajuste en la fijación del frente del cajón para ajustar la altura y el paralelismo con el mueble hacia la derecha y hacia la izquierda (Foto 16).

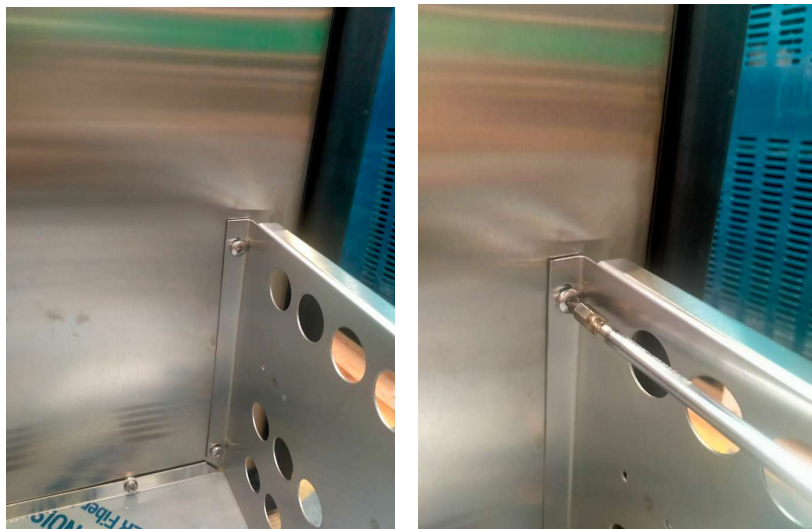


Foto 16:Ajuste del cajón.