



MOD : CA1/3-P9H

Production code : 110079V0129

04/2026

Instruções de instalação e utilização

BLOCO DE GAVETAS



MODELO :

CA1/2-P9H

-

CA1/3-P9H

Índice

1.	Informação Geral	4
2.	Instruções de montagem.....	4
2.1.	Retirar a porta da bancada	4
2.2.	Aplicar as corredeiras para as gavetas	7
2.3.	Montar o separador entre gavetas	8
2.4.	Colocar as gavetas	11
2.5.	Nivelar gavetas	12

1. INFORMAÇÃO GERAL

O presente documento descreve o procedimento de substituição de uma porta por gavetas em bancadas. Para esta montagem irá necessitar apenas de uma parafusadora e uma broca de 3 mm.

2. INSTRUÇÕES DE MONTAGEM

2.1. RETIRAR A PORTA DA BANCADA

Para retirar a porta deve: desapertar e retirar parafusos do suporte inferior da porta (Foto 1). Este suporte não será colocado novamente. Ter em atenção a pressão da mola na dobradiça inferior).



Foto 1: Suporte inferior da porta.

Retirar a porta do armário (Foto 2).



Foto 2: Porta retirada.

Desapertar o parafuso (preto) de fixação do tampo, removendo o distanciador plástico, retirar o suporte superior da porta (Foto 3). Este suporte não é colocado novamente na bancada, será substituído por um suporte novo. Atenção o parafuso (preto) de fixação do tampo terá de ser colocado no novo suporte.



Foto 3: Suporte superior da porta.

Colocar o novo suporte e fixar o tampo (Foto 4).



Foto 4: Novo suporte inferior.

Retirar as calhas das zonas lateral e proteção do evaporador, e colocar as calhas com aba mais pequena.



Ter o cuidado de colocar o símbolo terra sempre virado para baixo.



2.2. APLICAR AS CORREDIÇAS PARA GAVETAS

Para cada gaveta são aplicadas duas corrediças (Foto 5). As corrediças são diferentes devido ao seu encaixe no móvel.

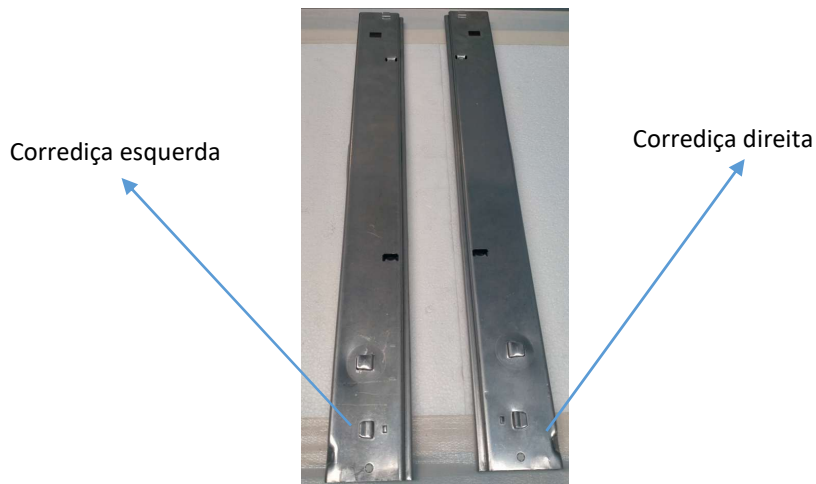


Foto 5: Corrediças de gavetas (esquerda e direita).

Aplicar as corrediças nas calhas da bancada à mesma altura do lado direito e do lado esquerdo.

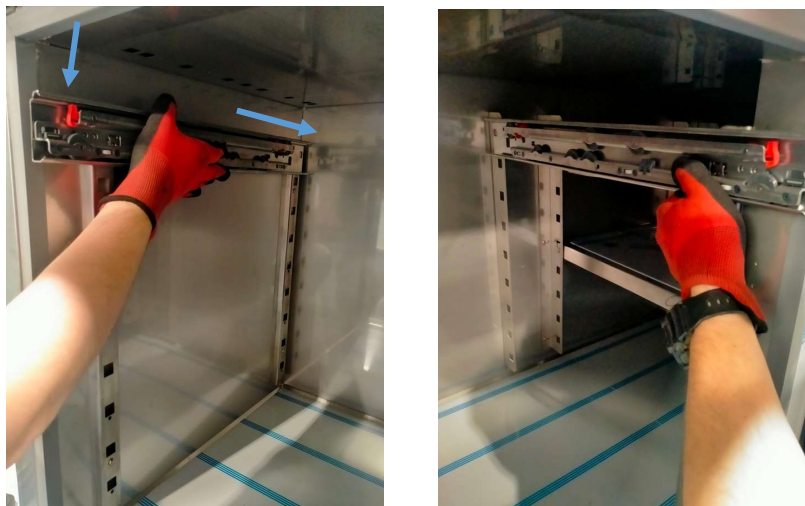


Foto 6: Aplicação de corrediças.

A corrediça primeiro encaixa atrás e depois à frente (Foto 6).

2.3. MONTAR SEPARADOR DE GAVETAS

Entre as gavetas é colocado um separador. O separador é fixo na bancada com dois suportes (Foto 7).

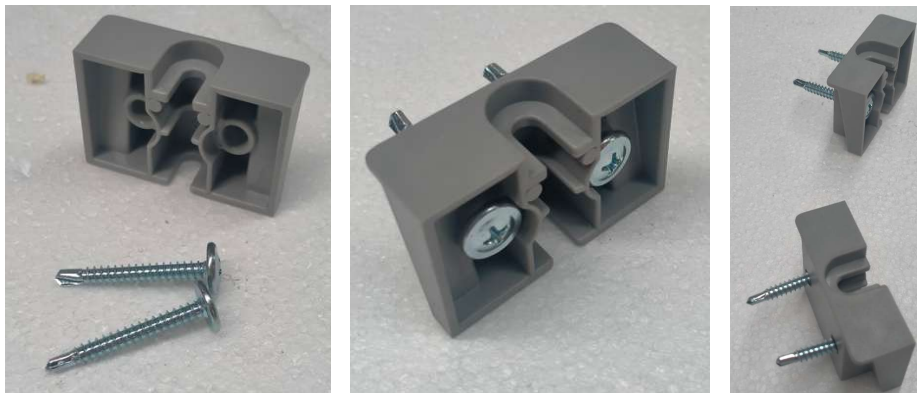


Foto 7: Suportes para fixar separador.

Furar o armário com uma broca de 3 mm nos orifícios existentes nas laterais do móvel, correspondente à altura da gaveta. Fixar um suporte de cada lado respeitando a posição apresentada na foto (Foto 8).



Foto 8: Colocação de suportes do separador.

O separador é fixo na bancada com dois parafusos auto - perfurantes 4,2 x 32 (Foto 9).



Foto 9: Separador de gavetas

Colocar uma porca em cada lado do separador conforme fotos abaixo (Foto 10).



Foto 10: Posição de montagem do separador, com porcas e parafusos.

Encaixar o separador nos suportes colocados nas laterais da bancada (Foto 11).



Foto 11: Colocação do separador.

Colocar parafusos e apertar o mesmo (Foto 12).



Foto 12: Fixar o separador.

2.4. COLOCAR AS GAVETAS

Aplicar as gavetas (Foto 13).



Foto 13: Colocação de gavetas.

No final de colocar as gavetas fechar os trincos vermelhos das corredeiras (importante para evitar que a gaveta salte fora na abertura da mesma) (Foto 14).

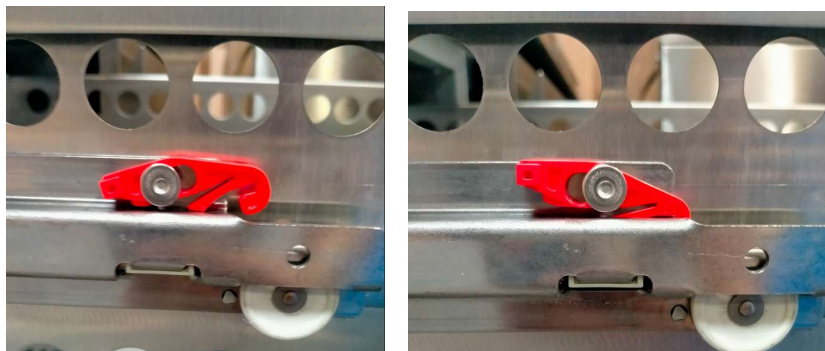


Foto 14: Trinco de gavetas.

2.5. NIVELAR GAVETAS E AJUSTAR A VEDAÇÃO

Caso seja necessário nivelar/regular as gavetas, poderá efetuar através do ajuste nas calhas suporte das corredeiras no interior do armário com uma chave estrela (Foto 15). Primeiro retira as gavetas, ajusta a calha e volta a colocar as gavetas.

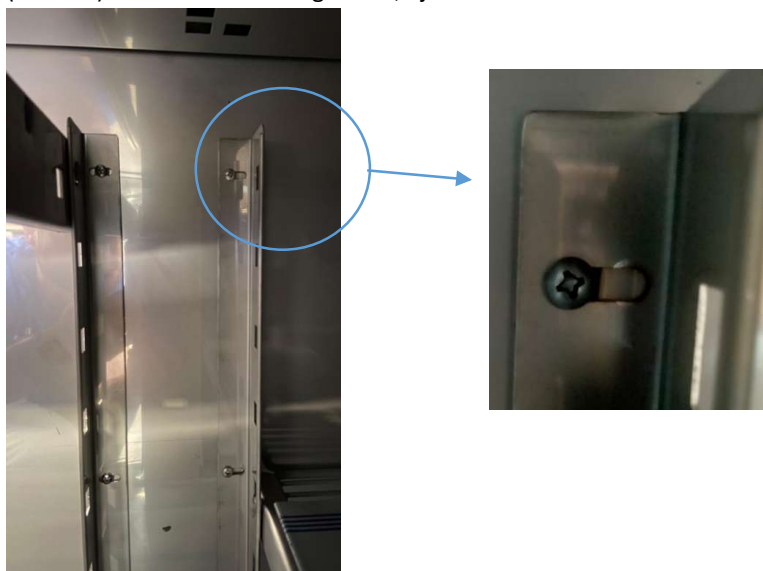


Foto 15: Calha suporte da corredeira.

Utilizar as folgas nos parafusos de fixação da frente da gaveta para ajustar à direita e à esquerda, em altura e paralelismo com o móvel (Foto 16).

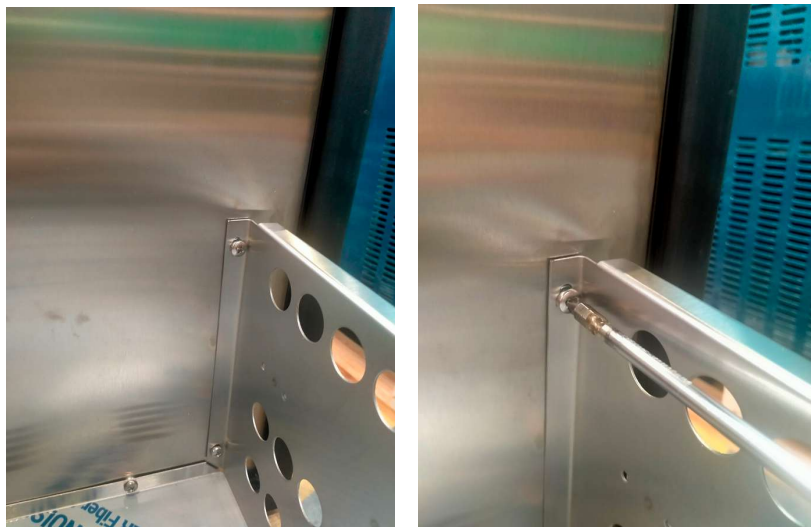


Foto 16: Ajuste de gavetas.