



MOD : CA1/3-P9H

Production code : 110079V0129

04/2026

Instructions d'installation et d'utilisation

Bloc des tiroirs



MODÈLE :

CA1/2-P9H

-

CA1/3-P9H

Indice

1. Informations générales.....	15
2. Instructions de montage	15
2.1. Retirez la porte du comptoir réfrigéré	15
2.2. Application des glissières aux tiroirs	18
2.3. Installez l'entretoise du tiroir.....	19
2.4. Emplacement des tiroirs	22
2.5. Mise à niveau des tiroirs	23

1. INFORMATIONS GÉNÉRALES

Ce document décrit la procédure de remplacement d'une porte à tiroirs dans un comptoir réfrigéré. Pour ce montage, vous aurez uniquement besoin d'un tournevis et d'un foret de 3 mm.

2. INSTRUCTIONS DE MONTAGE

2.1. RETIRER LA PORTE DU COMPTOIR RÉFRIGÉRÉ

Pour retirer la porte, dévissez et retirez les vis du support inférieur (photo 1). Ce support ne sera pas remonté. Faites attention à la pression du ressort sur la charnière inférieure.



Photo 1 :Support inférieur de porte.

Retirez la porte (Photo 2).



Photo 2 :Porte retirée.

Dévissez la vis noire qui maintient le dessus, retirez l'entretoise en plastique et le support supérieur de la porte (photo 3). Ce support ne sera pas remis en place sur le comptoir réfrigéré ; il sera remplacé par un neuf. Veuillez noter que la vis noire qui maintient le dessus doit être insérée dans le nouveau support.



Photo 3 :Support de porte supérieur.

Placez le nouveau support et fixez le dessus (Photo 4).



Photo 4 :Nouveau support inférieur.

Retirez les rails des zones de protection latérales et de l'évaporateur, et placez les rails avec un rabat plus petit.



Veillez à toujours placer le symbole de la terre face vers le bas.



2.2. APPLICATION DES GLISSIÈRES AUX TIROIRS

Deux glissières sont utilisées pour chaque tiroir (Photo 5). Ces glissières sont différentes en raison de leur adaptation au comptoir réfrigéré.

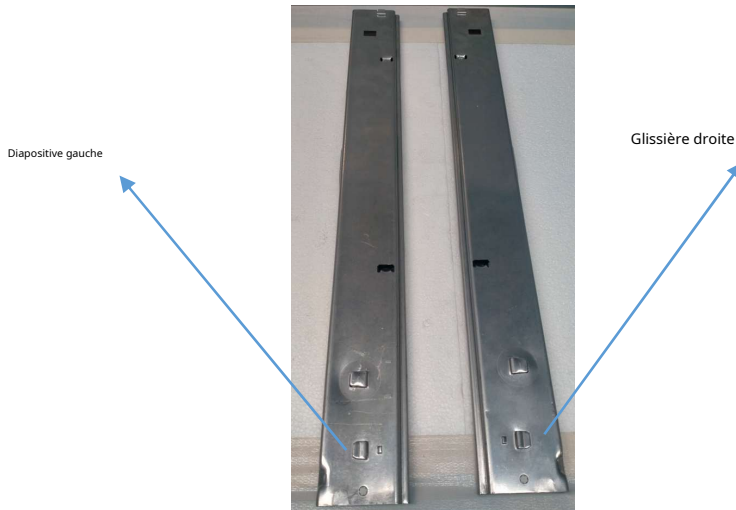


Photo 5 :Glissières de tiroir (gauche et droite).

Appliquez les glissières sur les rails du comptoir réfrigéré à la même hauteur, à droite et à gauche.

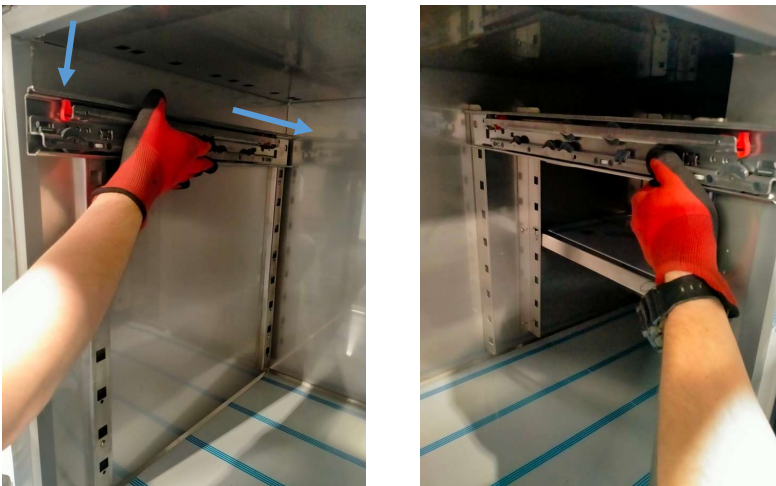


Photo 6 :Application des diapositives.

Enclenchez d'abord le curseur à l'arrière, puis à l'avant (Photo 6).

2.3. INSTALLATION DE L'ENTRETOISE DE TIROIR

L'entretoise est placée entre les tiroirs. Elle est fixée au comptoir réfrigéré à l'aide de deux supports (Photo 7).

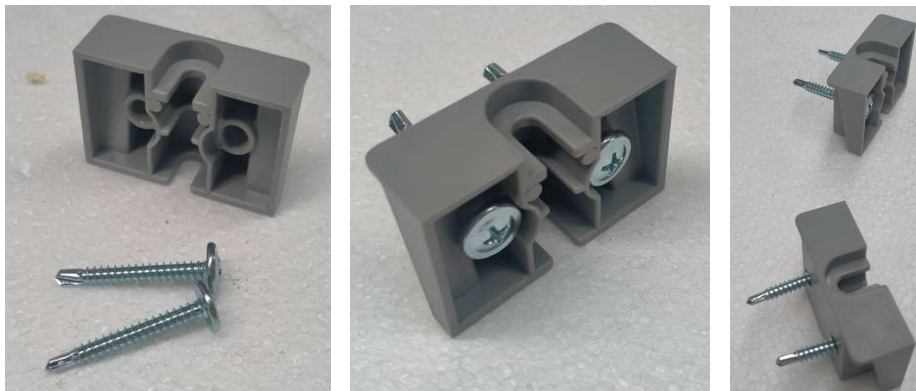


Photo 7 : Supports pour fixer le séparateur.

Percez le comptoir réfrigéré avec un foret de 3 mm aux emplacements prévus sur les côtés du meuble, correspondant à la hauteur du tiroir. Fixez un support de chaque côté comme indiqué sur les photos ci-dessous (Photo 8).



Photo 8 : Installation des supports d'espacement.

L'entretoise est fixée au comptoir réfrigéré avec deux vis auto-perceuses (4,2 x 32)
(Photo 9).



Photo 9 :Entretoise de tiroir.

Placez un écrou de chaque côté de l'espace comme indiqué sur les photos ci-dessous (Photo 10).



Photo 10 :Position de montage des entretoises, avec écrous et vis.

Insérez l'entretoise dans les supports placés sur les côtés du comptoir réfrigéré (Photo 11).



Photo 11 : Mise en place de l'entretoise.

Insérez les vis et serrez-les (Photo 12).



Photo 12 : Fixation de l'entretoise.

2.4. EMBLACEMENT DES TIROIRS

Appliquer les tiroirs (Photo 13).



Photo 13 :Emplacement des tiroirs.

À la fin de la mise en place des tiroirs, fermez les loquets rouges sur les glissières (veillez à empêcher le tiroir de sauter lors de son ouverture) (Photo 14).

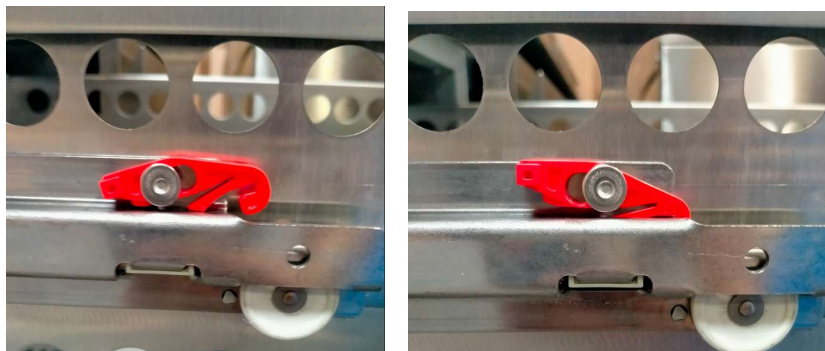


Photo 14 :Loquet de tiroir.

2.5. TIROIRS DE NIVEAU

Si nécessaire, pour niveler ou ajuster les tiroirs, vous pouvez le faire en ajustant les rails de support des coulisses à l'intérieur du meuble à l'aide d'une clé Torx (Photo 15). Commencez par retirer les tiroirs, ajustez le rail, puis remettez les tiroirs en place.

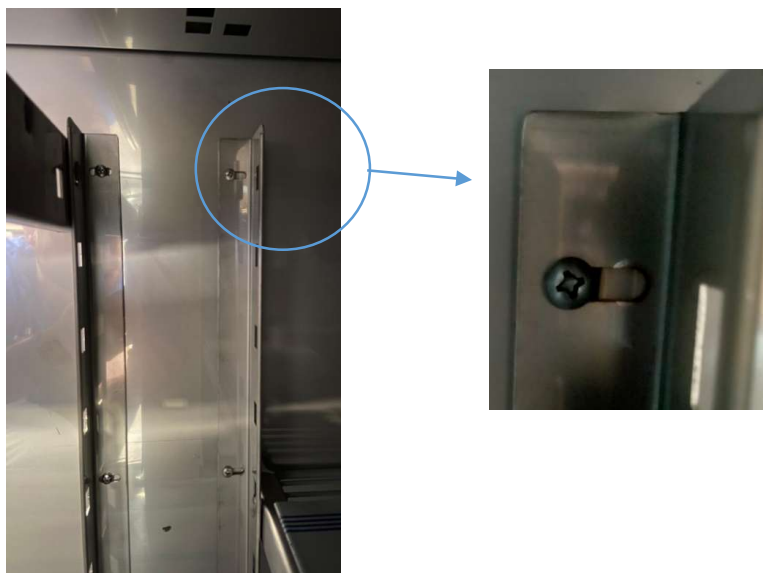


Photo 15 :Rail de support coulissant.

Utilisez les vis d'écartement dans la fixation sur la façade du tiroir pour ajuster la hauteur et le parallélisme avec le meuble à droite et à gauche (Photo 16).

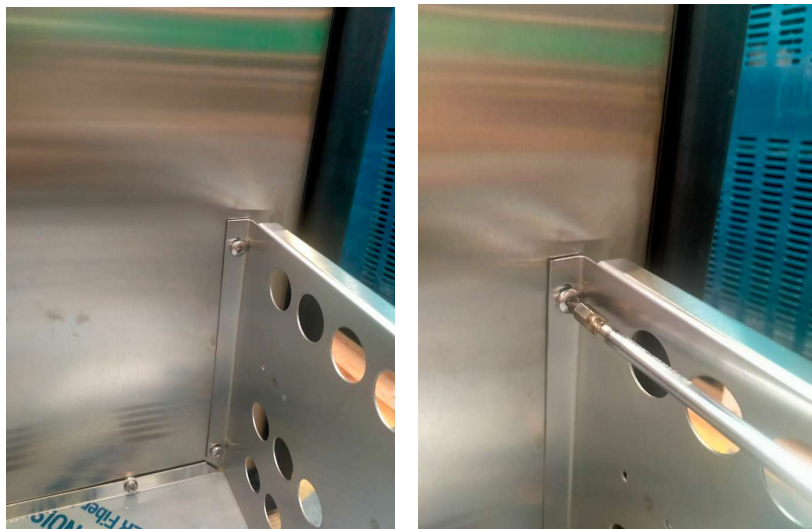


Photo 16 :Réglage du tiroir.