



**MOD : CA1/3-P9H**

**Production code : 110079V0129**

**04/2026**

# Installations- und Bedienungsanleitung

## Schubladenblock



**MODELL :**

**CA1/2-P9H**

-

**CA1/3-P9H**

### Index

1. Allgemein Informationen.....	15
2. Montageanleitung .....	15
2.1. Entfernen Sie die Tür der Kühltheke .....	15
2.2. Anbringen der Gleitschienen an den Schubladen .....	18
2.3. Einbau des Schubladenabstandhalters.....	19
2.4. Anordnung der Schubladen .....	22
2.5. Schubladen ausrichten .....	23

## 1. ALLGEMEINE INFORMATIONEN

Dieses Dokument beschreibt die Vorgehensweise zum Austausch einer Tür mit Schubladen in einer Kühltheke. Für diese Montage benötigen Sie lediglich einen Schraubendreher und einen 3-mm-Bohrer.

## 2. Montageanleitung

### 2.1. Die Tür der Kühltheke entfernen

Zum Aushängen der Tür gehen Sie wie folgt vor: Lösen und entfernen Sie die Schrauben der unteren Türhalterung (Foto 1). Diese Halterung wird nicht wiederverwendet. Achten Sie auf die Federspannung am unteren Scharnier.

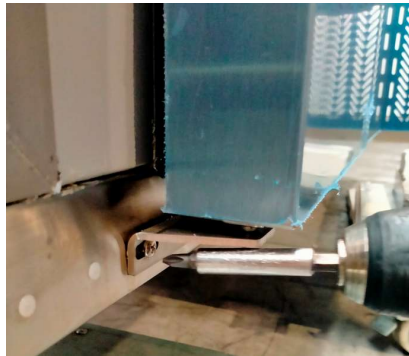


Foto 1:Türunterstütze.

Tür entfernen (Foto 2).



Foto 2:Tür ausgebaut.

Lösen Sie die Schraube (schwarz), die die Oberseite hält, entfernen Sie den Kunststoffabstandshalter und nehmen Sie die obere Türstütze ab (Foto 3). Diese Stütze wird nicht wieder in die Kühltheke eingebaut, sondern durch eine neue ersetzt. Bitte beachten Sie, dass die Schraube (schwarz), die die Oberseite hält, in die neue Stütze eingesetzt werden muss.



Foto 3:Obere Türstütze.

Bringen Sie die neue Stütze an und befestigen Sie die Oberseite (Foto 4).



Foto 4:Neue untere Stütze.

Entfernen Sie die Schienen aus den Seiten- und Verdampferschutzbereichen und setzen Sie die Schienen mit einer kleineren Klappe ein.



Achten Sie darauf, das Erdsymbol immer mit der Vorderseite nach unten zu platzieren.



## 2.2. ANWENDUNG DER DIAS IN DIE SCHUBLADEN

Für jede Schublade werden zwei Auszüge verwendet (Foto 5). Die Auszüge unterscheiden sich aufgrund ihrer Passform für die Kühltheke.

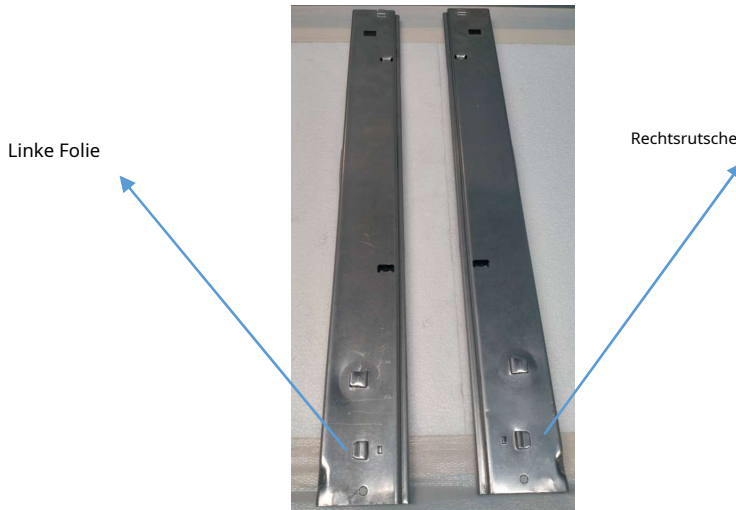


Foto 5:Schubladenschienen (links und rechts).

Bringen Sie die Gleiter auf den Kühlthekenschiene auf gleicher Höhe auf der rechten und linken Seite an.

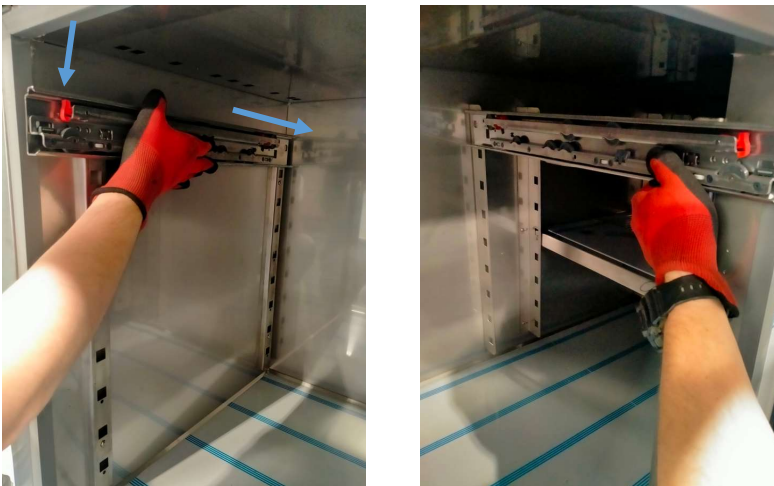


Foto 6:Anwendung von Folien.

Zuerst den Schieber hinten und dann den vorderen einrasten lassen (Foto 6).

### 2.3. EINBAU DES SCHUBLADENABSTANDSHALTERS

Der Abstandshalter wird zwischen den Schubladen platziert. Er ist mit zwei Halterungen an der Kühltheke befestigt (Foto 7).

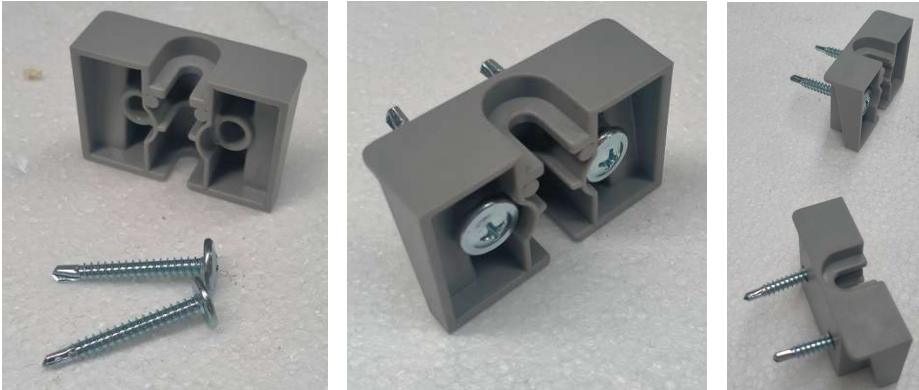


Foto 7: Stützen zur Fixierung des Trennzeichens.

Bohren Sie mit einem 3-mm-Bohrer Löcher in die Seiten des Kühlschranks, entsprechend der Höhe der Schublade. Befestigen Sie auf jeder Seite eine Stütze, wie in den folgenden Fotos (Foto 8) gezeigt.



Foto 8: Montage der Abstandshalter.

Der Abstandshalter wird mit zwei selbstbohrenden Schrauben (4,2 x 32) an der Kühltheke befestigt (Foto 9).



Foto 9:Schubladenabstandshalter.

Platzieren Sie auf jeder Seite des Zwischenraums eine Mutter, wie auf den folgenden Fotos gezeigt (Foto 10).



Foto 10:Montageposition der Distanzstücke mit Muttern und Schrauben.

Setzen Sie den Abstandshalter in die an den Seiten der Kühltheke angebrachten Halterungen ein (Foto 11).



Foto 11: Das Distanzstück einsetzen.

Schrauben einsetzen und festziehen (Foto 12).



Foto 12: Abstandshalterfixierung.

## 2.4. Platzierung der Schubladen

Bringen Sie die Schubladen an (Foto 13).



Foto 13:Anordnung der Schubladen.

Zum Schluss des Einsetzens der Schubladen die roten Riegel an den Schienen schließen (darauf achten, dass die Schublade beim Öffnen nicht herauspringt) (Foto 14).

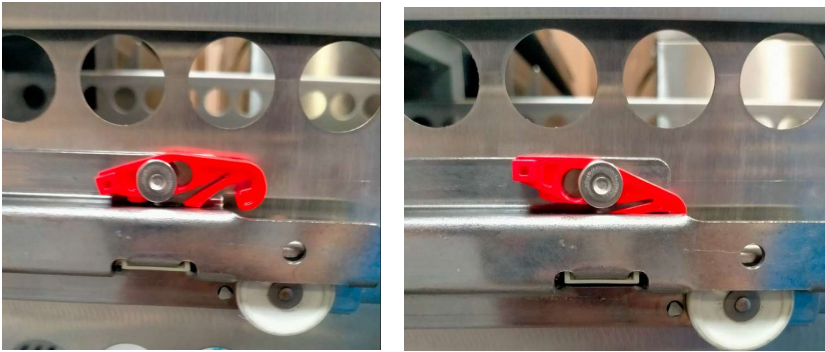


Foto 14: Schubladenverschluss.

#### 2.5. Nivellierung der Schubladen

Falls die Schubladen ausgerichtet werden müssen, können Sie dies mithilfe eines Torx-Schlüssels (Foto 15) an den Führungsschienen im Schrankinneren tun. Nehmen Sie dazu zuerst die Schubladen heraus, justieren Sie die Schiene und setzen Sie die Schubladen wieder ein.

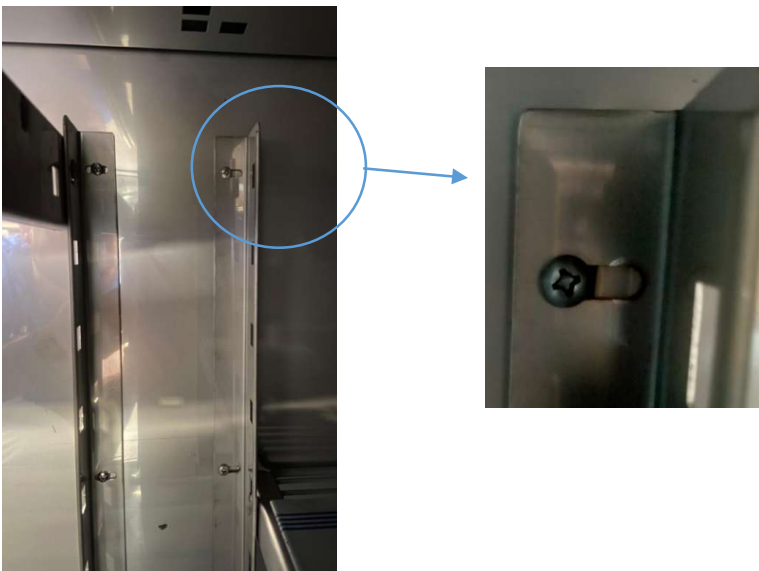


Foto 15: Gleitstützschiene.

Mithilfe der Befestigungsschrauben an der Schubladenfront können Sie die Höhe und Parallelität zum Schrank nach rechts und links anpassen (Foto 16).



Foto 16: Schubladeneinstellung.