



**MOD : CA1/2-P9H**

**Production code : 110080V0129**

**04/2026**

## Istruzioni di installazione e uso

### *Blocco di cassette*



**MODELLO :**

**CA1/2-P9H**

-

**CA1/3-P9H**

#### Indice

1. Informazioni generali.....
2. Istruzioni di montaggio .....
  - 2.1. Rimuovere lo sportello del banco refrigerato .....15
  - 2.2. Applicazione delle guide ai cassettei .....
  - 2.3. Installare il distanziatore del cassetto..... .....19
  - 2.4. Posizionamento dei cassettei .....22
  - 2.5. Livellamento dei cassettei .....23

## 1. INFORMAZIONI GENERALI

Questo documento descrive la procedura per la sostituzione di uno sportello con cassetti in un banco refrigerato. Per questo montaggio avrete bisogno solo di un cacciavite e di una punta da trapano da 3 mm.

## 2. ISTRUZIONI DI MONTAGGIO

### 2.1. RIMUOVERE LO SPORTELLO DEL BANCO REFRIGERATO

Per rimuovere la porta, procedere come segue: svitare e rimuovere le viti dal supporto inferiore della porta (Foto 1). Questo supporto non verrà rimontato. Prestare attenzione alla pressione della molla sulla cerniera inferiore.



Foto 1:Supporto inferiore per la porta.

Rimuovere la porta (Foto 2).



Foto 2:Porta rimossa.

Svitare la vite (nera) che fissa il coperchio superiore, rimuovere il distanziatore in plastica e togliere il supporto superiore della porta (Foto 3). Questo supporto non verrà rimontato sul banco refrigerato, ma verrà sostituito con un nuovo supporto. Si noti che la vite (nera) che fissa il coperchio superiore deve essere inserita nel nuovo supporto.



Foto 3:Supporto superiore per la porta.

Posiziona il nuovo supporto e fissa la parte superiore (Foto 4).



Foto 4:Nuovo supporto inferiore.

Rimuovere le guide dalle aree di protezione laterale e dell'evaporatore e posizionare le guide con una linguetta più piccola.



Assicurati di posizionare sempre il simbolo della terra a faccia in giù.



## 2.2. APPLICAZIONE DELLE GUIDE AI CASSETTI

Per ogni cassetto vengono utilizzate due guide (Foto 5). Le guide sono diverse per adattarsi al banco refrigerato.

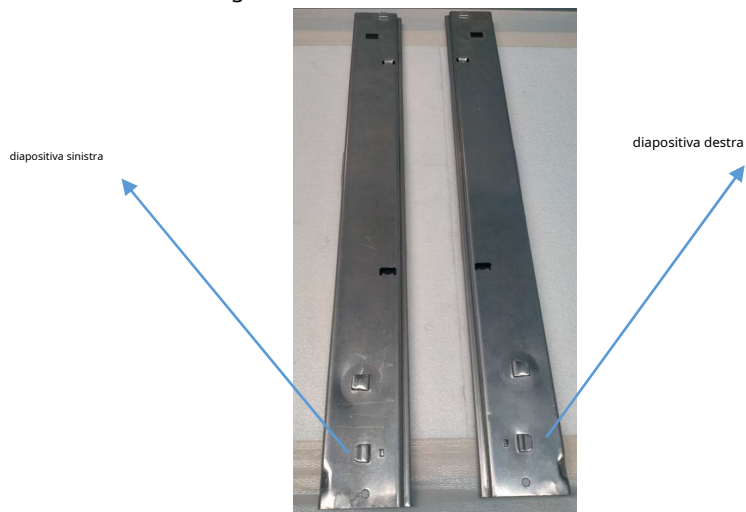


Foto 5:Guide per cassetti (sinistra e destra).

Applicare le diapositive sui binari del banco refrigerato alla stessa altezza sia a destra che a sinistra.

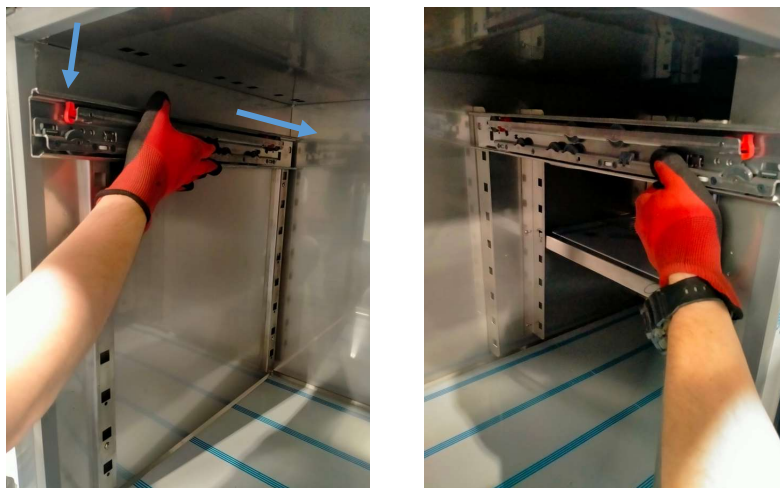


Foto 6:Applicazione di diapositive.

Aziona prima il cursore nella parte posteriore e poi in quella anteriore (Foto 6).

### 2.3. INSTALLAZIONE DEL DISTANZIATORE PER CASSETTO

Il distanziatore è posizionato tra i cassette. Il distanziatore è fissato al banco refrigerato con due supporti (Foto 7).

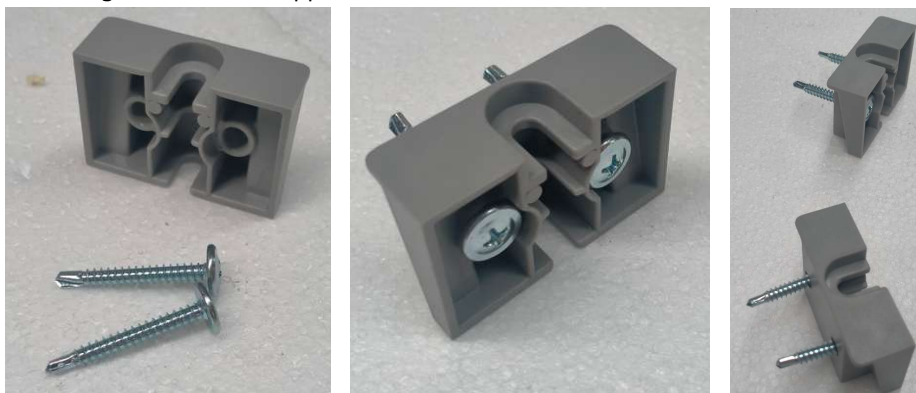


Foto 7:Supporti per fissare il separatore.

Praticare dei fori sul lato del mobile refrigerato con una punta da trapano da 3 mm, corrispondenti all'altezza del cassetto. Fissare un supporto su ciascun lato come mostrato nelle foto sottostanti (Foto 8).



Foto 8:Installazione dei supporti distanziatori.

Il distanziatore è fissato al banco refrigerato con due viti autofilettanti (4,2 x 32)  
(Foto 9).



Foto 9: Distanziatore per cassette.

Posiziona un dado su ciascun lato dello spazio come mostrato nelle foto sottostanti (Foto 10).



Foto 10: Posizione di montaggio dei distanziali, con dadi e viti.

Inserire il distanziatore nei supporti posti ai lati del banco refrigerato (Foto 11).



Foto 11: Posizionamento del distanziatore.

Inserire le viti e serrarle (Foto 12).



Foto 12: Fissaggio del distanziatore.

## 2.4. POSIZIONAMENTO DEI CASSETTI

Applicare i cassetti (Foto 13).



Foto 13: Posizionamento dei cassetti.

Al termine del posizionamento dei cassetti, chiudere i fermi rossi sulle guide (fare attenzione a evitare che il cassetto salti fuori all'apertura) (Foto 14).

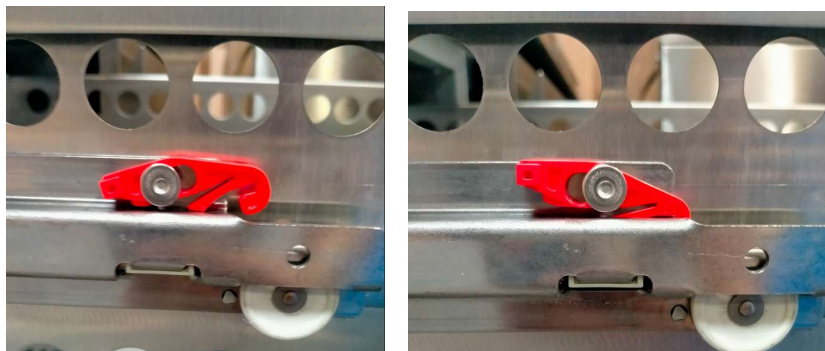


Foto 14:Chiusura del cassetto.

## 2.5. CASSETTI LIVELLANTI

Se necessario, è possibile livellare/regolare i cassetti regolando le guide di scorrimento all'interno del mobile con una chiave a stella (Foto 15). Per prima cosa, rimuovere i cassetti, regolare la guida e reinserire i cassetti.

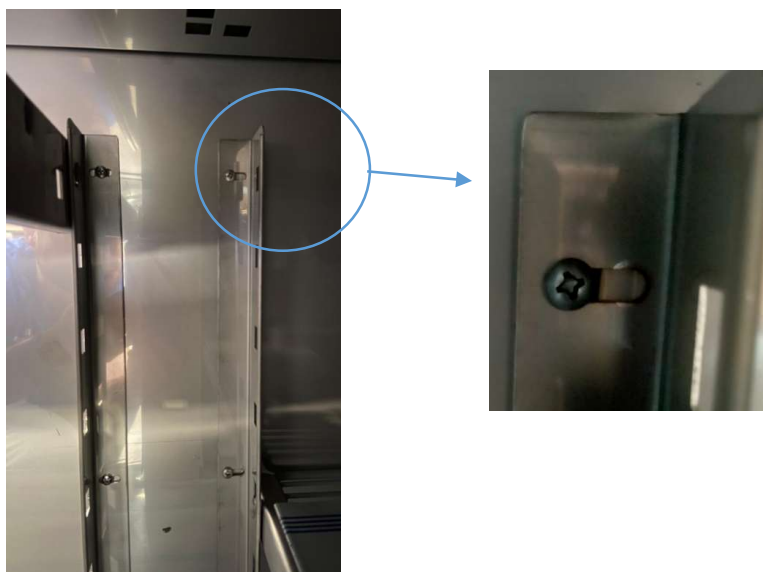


Foto 15:Guida di supporto scorrevole.

Utilizzare le viti di fissaggio presenti sul frontale del cassetto per regolare l'altezza e il parallelismo con il mobile a destra e a sinistra (Foto 16).

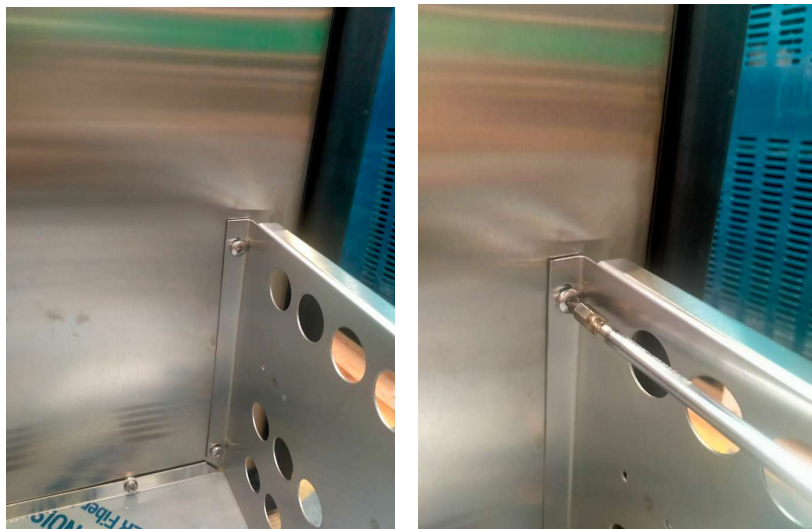


Foto 16:Regolazione del cassetto.