



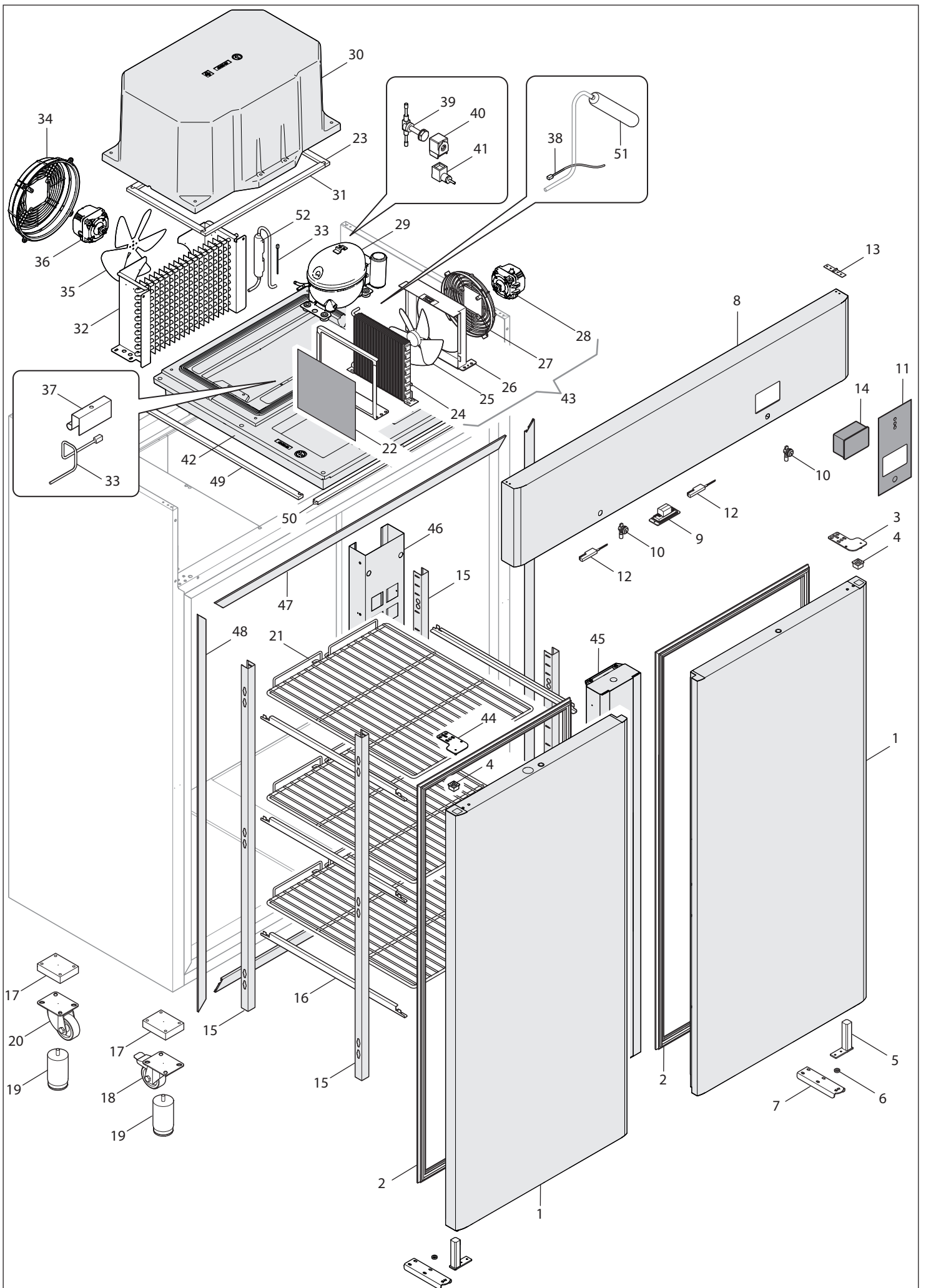
MOD : AE2P/PL3

Production code : AE14X2501-DM

Jet engine compressor drawings

Creative
MARKET

09/2025



Nr.	CODE	BESCHREIBUNG	VOLT. / FREQ.	GÜLTIGKEITSDATUM
1	44382	BAUGRUPPE TÜR GASTRONOMIESCHRANK EVOLUTION		
2	40605	DICHTUNG TÜR GASTRONOMIE 1/ 1		
3	37663	OBERES SCHARNIER RECHTS		
4	37655	BLOCKIERUNG TÜR PIVOT		
5	37654	SCHARNIER TÜR PIVOT		
6	38181	UNTERLEGSCHLEIBE Ø10.5x17		
7	37656	UNTERES SCHARNIER		
8	44537	BAUGRUPPE INSTRUMENTENTAFEL 1400 EVOLUTION [EVJ]		
9	40607	LED-STRAHLER	230V 50/60Hz	
10	26447	SCHLOSS BOX		
11	44388	MEMBRAN SCHRÄNKE EVOLUTION		
12	18762	MAGNETIMIKROSCHALTER		
13	28045	BUCHSCHARNIER 80x17		
14	44399	THERMOSTAT EVJ215	230V	
15	40713	ZAHNSTANGE GASTRONOMIE 1/1 L=30		
16	35740	FÜHRUNG SCHRANK GASTRONOMIE		
17	25523	POLYÄTHYLENSOCKEL 100x80x25 x RÄDER 80		
18	27720	RAD EDELSTAHL Ø80 MIT BREMSE		
18	26512	VERZINKTES RAD Ø80 MIT BREMSE		
19	34540	FÜSSCHEN EDELSTAHL 115/165 M10x20		
19	34541	FÜSSCHEN ABS 115/165 M10x20		
20	27719	RAD EDELSTAHL Ø80		
20	26511	VERZINKTES RAD Ø80		
21	30199	KUNSTSTOFFGITTERROST GASTRONOMIE 2/1 OHNE ANSCHLAG		
22	38628	NETZFILTER 280x250		
23	40686	KLEBEMATTE GUMMI20x10 L=333		
24	37301	RIPPENBATTERIE (STVF93)		
25	39900	KUNSTSTOFFSCHAUFEL Ø230		
26	40461	TÜLLE Ø230 (STVF278)		
27	40460	GITTERROST Ø230 (STVF278)		
28	39854	MOTOR	220/240V 50/60Hz	
29	37185	KOMPRESSOR EMT6165U-CSIR R290		
30	40428	ABDECKUNG EINHEIT POLYSTYROL		
31	40439	KLEBEMATTE GUMMI20x10 L=530		
32	40441	VERDAMPFER 10T 2R L=350 P5		
33	29657	NTC-SONDE L=3 IP65		
34	30329	GITTERROST KONDENSATOR		
35	18640	GEBLÄSE Ø230 ANSAUGUNG		
36	37887	MOTOR	220/240V 50/60Hz	
37	37062	TÜR SONDE		
38	20286	NTC-SONDE L=1,5 IP65		
39	38133	SOLENOIDVENTIL		
40	32348	SPULE	220/240V 50/60Hz	
41	00715	CONECTOR PG11		
42	40425	UNTERBAU EINHEIT		
43	41146	KONDENSATOR (STVF93-ES)		
44	37664	OBERES SCHARNIER LINKS		
45	40543	BAUGRUPPE VERTIKALER PFOSTEN 1400		
46	40709	HALTERUNG HINTERE ZAHNSTANGE 1400		
47	40553	ABDECKUNG HORIZONTALES PROFIL RAHMEN		
48	40418	ABDECKUNG VERTIKALES PROFIL RAHMEN		
49	40600	GUMMIDICHTUNG 20x6 L=625		
50	34653	GUMMIDICHTUNG 20x6 L=645		
51	37050	2-WEGE-DEHYDRATIONSFILTER		

Cod: AE14X2501

S.N: _____

Mod: AR EVOLUTION 1400 -2/+8V 2P R290

Rev: 00 - 07/2023

Nr.	CODE	BESCHREIBUNG	VOLT. / FREQ.	GÜLTIGKEITSDATUM
52	37051	FLÜSSIGKEITSABSCHIEDER		