



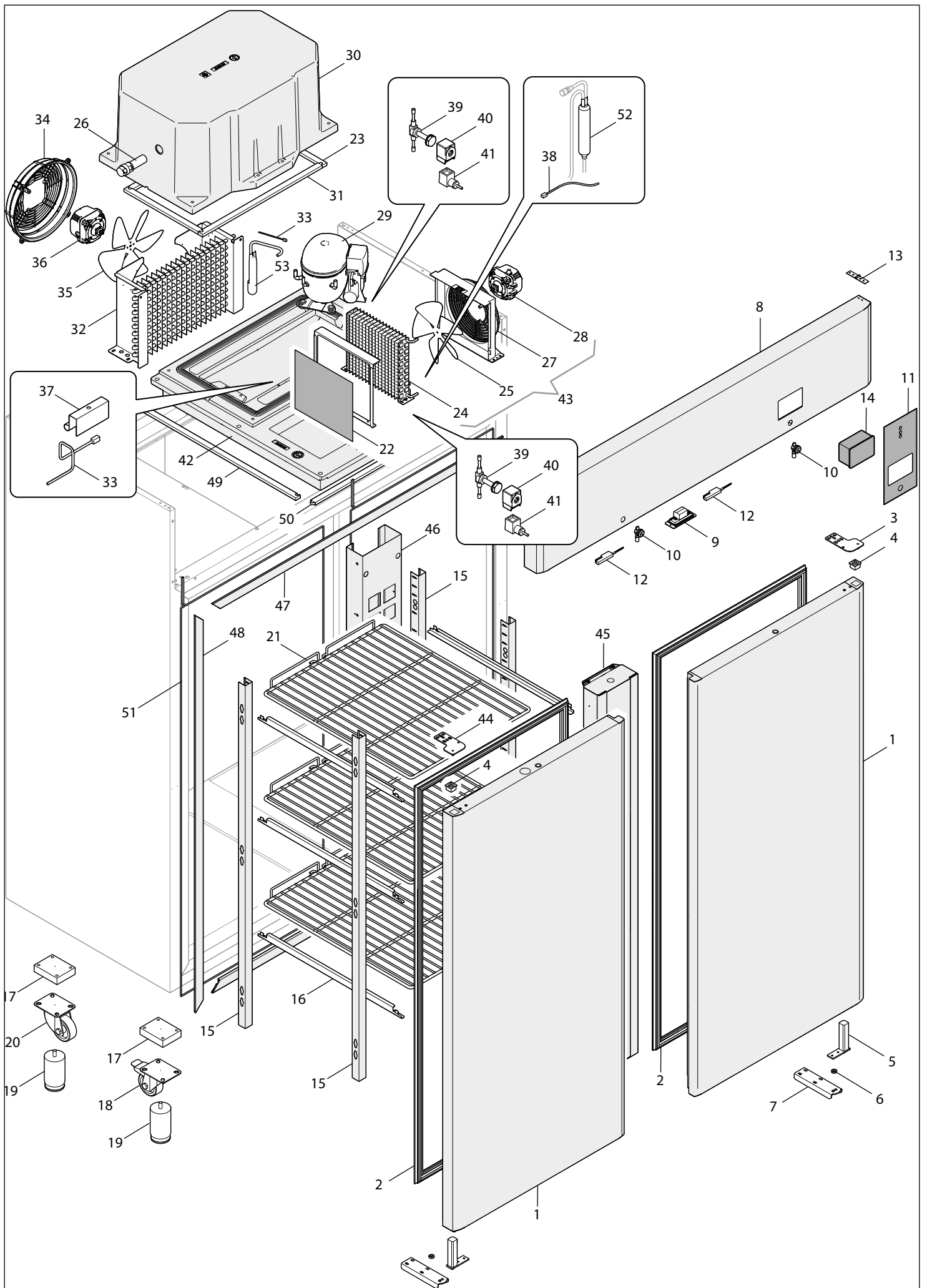
MOD : AE2N/PL4

Production code : AE14X2511-DM

Jet engine compressor drawings

Creative
MARKET

09/2025



| N° | CODICE | DESCRIZIONE | TENS. / FREQ. | DATA VALIDITA' |
|----|--------|---|------------------|----------------|
| 1 | 44382 | ASSIEME PORTA ARMADIO GASTRONOMIA EVOLUTION | | |
| 2 | 40605 | GUARNIZIONE PORTA GASTRONOMIA 1/1 | | |
| 3 | 37663 | CERNIERA SUPERIORE DESTRA | | |
| 4 | 37655 | BLOCCO PORTA PIVOT | | |
| 5 | 37654 | CERNIERA PORTA PIVOT | | |
| 6 | 38181 | RONDELLA Ø10.5x17 | | |
| 7 | 37656 | CERNIERA INFERIORE | | |
| 8 | 44537 | ASSIEME CRUSCOTTO 1400 EVOLUTION [EVJ] | | |
| 9 | 40607 | FARETTO LED | 230V 50/60Hz | |
| 10 | 26447 | SERRATURA BOX | | |
| 11 | 44388 | MEMBRANA ARMADI EVOLUTION | | |
| 12 | 18762 | MICRO MAGNETICO | | |
| 13 | 28045 | CERNIERA A LIBRO 80x17 | | |
| 14 | 44399 | TERMOSTATO EVJ215 | 230V | |
| 15 | 40713 | CREMAGLIERA GASTRONOMIA 1/1 L=30 | | |
| 16 | 35740 | GUIDA ARMADIO GASTRONOMIA | | |
| 17 | 25523 | ZOCCOLO POLIETILENE 100x80x25 x RUOTE 80 | | |
| 18 | 27720 | RUOTA INOX Ø80 CON FRENO | | |
| 18 | 26512 | RUOTA ZINCATA Ø80 CON FRENO | | |
| 19 | 34540 | PIEDINO INOX 115/165 M10x20 | | |
| 19 | 34541 | PIEDINO ABS 115/165 M10x20 | | |
| 20 | 27719 | RUOTA INOX Ø80 | | |
| 20 | 26511 | RUOTA ZINCATA Ø80 | | |
| 21 | 30199 | GRIGLIA PLASTICA GASTRONOMIA 2/1 CON FERMO | | |
| 22 | 38629 | FILTRO RETE 310X280 | | |
| 23 | 40686 | MATERASSINO ADESIVO GOMMA 20x10 L=333 | | |
| 24 | 37303 | BATTERIA ALETTATA (STVF194) | | |
| 25 | 37292 | PALA PLASTICA Ø254 | | |
| 26 | 34944 | VALVOLA DI COMPENSAZIONE MICROELEBAR | | |
| 27 | 37299 | GRIGLIA ø254 | | |
| 28 | 37295 | MOTORE | 220/240V 50/60Hz | |
| 29 | 39740 | COMPRESSORE NT2180U-CSR R290 | 230V 50Hz | |
| 29 | 41149 | COMPRESSORE NEU2168U-CSR R290 | 208/230 60Hz | |
| 30 | 41383 | COPERCHIO UNITA POLISTIROLO CON FORO | | |
| 31 | 40439 | MATERASSINO ADESIVO GOMMA 20x10 L=530 | | |
| 32 | 40714 | EVAPORATORE 4T 11R L=350 P5 | | |
| 33 | 29657 | SONDA NTC L=3 IP65 | | |
| 34 | 30329 | GRIGLIA CONDENSATORE | | |
| 35 | 18640 | VENTOLA Ø230 ASPIRANTE | | |
| 36 | 37887 | MOTORE | 220/240V 50/60Hz | |
| 37 | 37062 | PORTA SONDA | | |
| 38 | 20286 | SONDA NTC L=1,5 IP65 | | |
| 39 | 38133 | VALVOLA SOLENOIDE | | |
| 40 | 32348 | BOBINA | 220/240V 50/60Hz | |
| 41 | 00715 | CONNETTORE PG11 | | |
| 42 | 40425 | BASAMENTO UNITA | | |
| 43 | 36337 | CONDENSATORE (STVF194) | | |
| 44 | 37664 | CERNIERA SUPERIORE SINISTRA | | |
| 45 | 40543 | ASS. MONTANTE VERTICALE 1400 | | |
| 46 | 40709 | SUPPORTO CREMAGLIERA POSTERIORE 1400 | | |
| 47 | 40553 | COPERCHIO PROFILO ORIZZONTALE SCOCCA | | |
| 48 | 40418 | COPERCHIO PROFILO VERTICALE SCOCCA | | |
| 49 | 40600 | GUARNIZIONE GOMMA 20x6 L=625 | | |
| 50 | 34653 | GUARNIZIONE GOMMA 20x6 L=645 | | |

| N° | CODICE | DESCRIZIONE | TENS. / FREQ. | DATA VALIDITA' |
|-----------|--------|-------------------------------------|---------------|----------------|
| 51 | 18862 | RESISTENZA STIPITE L=6560 | 230V 46W | |
| 52 | 19447 | FILTRO DEIDRATATORE A SALDARE 3 VIE | | |
| 53 | 31377 | ACCUMULATORE | | |