



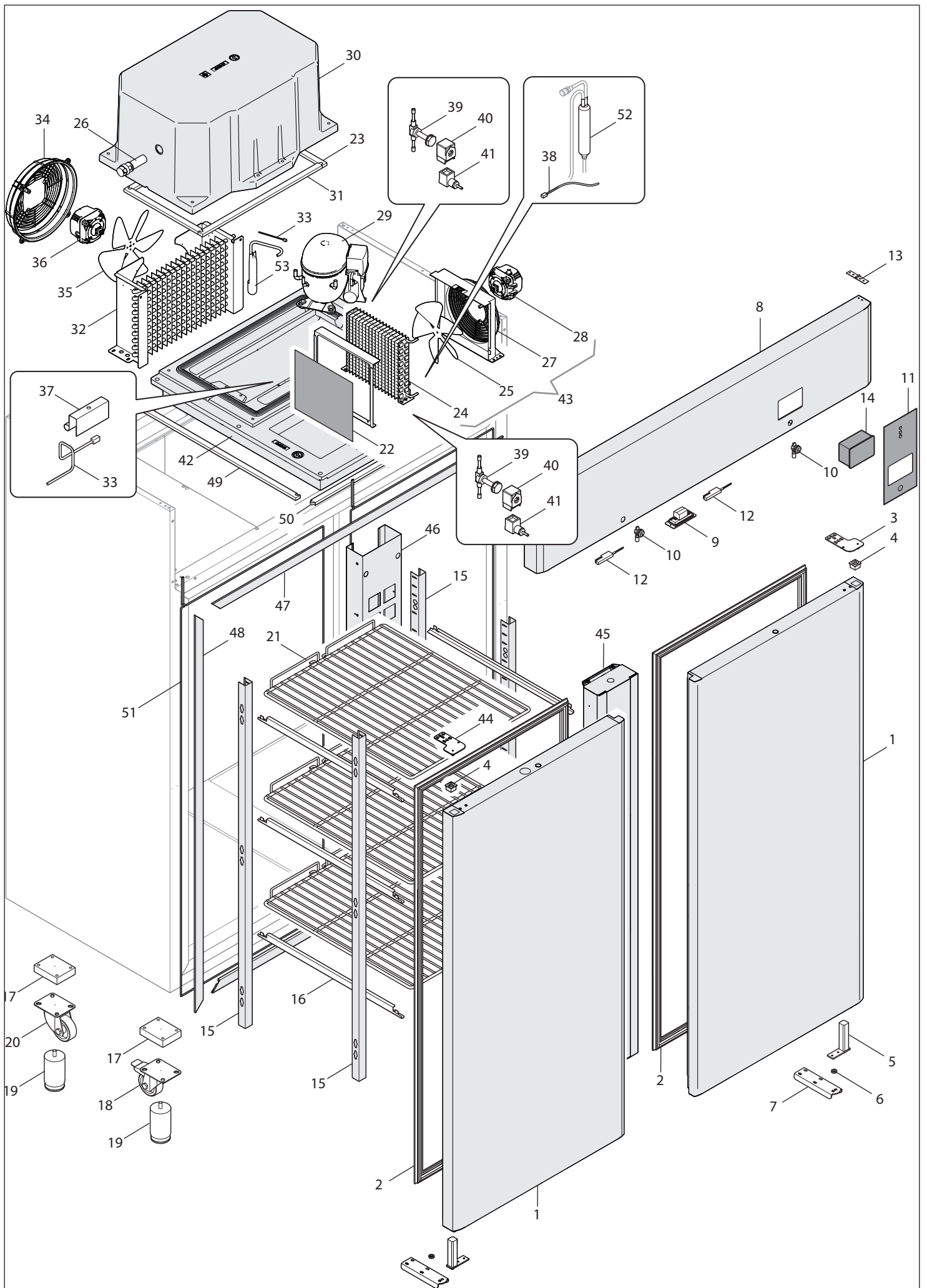
# **MOD : AE2N/PL4**

**Production code : AE14X2511-DM**

Jet engine compressor drawings

Creative  
MARKET

**09/2025**



| N° | CODE  | DESCRIPTION                                      | VOLT. / FRÉQ.    | DATE DE VALIDITÉ' |
|----|-------|--|------------------|-------------------|
| 1  | 44382 | GROUPE PORTE ARMOIRE GASTRONOMIE EVOLUTION       |                  |                   |
| 2  | 40605 | JOINT PORTE GASTRONOMIE 1/1                      |                  |                   |
| 3  | 37663 | CHARNIÈRE SUPÉRIEURE DROITE                      |                  |                   |
| 4  | 37655 | BUTÉE PORTE PIVOT                                |                  |                   |
| 5  | 37654 | CHARNIÈRE PORTE PIVOT                            |                  |                   |
| 6  | 38181 | RONDELLE Ø10.5x17                                |                  |                   |
| 7  | 37656 | CHARNIÈRE INFÉRIEURE                             |                  |                   |
| 8  | 44537 | GROUPE BANDEAU DE COMMANDES 1400 EVOLUTION [EVJ] |                  |                   |
| 9  | 40607 | PROJECTEUR LED                                   | 230V 50/60Hz     |                   |
| 10 | 26447 | SERRURE BOX                                      |                  |                   |
| 11 | 44388 | MEMBRANE ARMOIRE EVOLUTION                       |                  |                   |
| 12 | 18762 | MICRO MAGNÉTIQUE                                 |                  |                   |
| 13 | 28045 | CHARNIÈRE À AXE 80x17                            |                  |                   |
| 14 | 44399 | THERMOSTAT EVJ215                                | 230V             |                   |
| 15 | 40713 | CRÉMAILLÈRE GASTRONOMIE 1/1 L= 30                |                  |                   |
| 16 | 35740 | GUIDE ARMOIRE GASTRONOMIE                        |                  |                   |
| 17 | 25523 | SOCLE POLYÉTHYLÈNE 100x80x25 x ROUES 80          |                  |                   |
| 18 | 27720 | ROUE INOX Ø80 AVEC FREIN                         |                  |                   |
| 18 | 26512 | ROUE GALVANISÉE Ø80 AVEC FREIN                   |                  |                   |
| 19 | 34540 | PIED INOX 115/165 M10x20                         |                  |                   |
| 19 | 34541 | PIED ABS 115/165 M10x20                          |                  |                   |
| 20 | 27719 | ROUE INOX Ø80                                    |                  |                   |
| 20 | 26511 | ROUE GALVANISÉE Ø80                              |                  |                   |
| 21 | 30199 | GRILLE PLASTIQUE GASTRONOMIE 2/1 AVEC BUTÉE      |                  |                   |
| 22 | 38629 | FILTRE RÉSEAU 310X280                            |                  |                   |
| 23 | 40686 | MATELAS ADHÉSIF CAOUTCHOUC 20x10 L=333           |                  |                   |
| 24 | 37303 | BATTERIE À AILETTES (STVF194)                    |                  |                   |
| 25 | 37292 | PELLE PLASTIQUE Ø254                             |                  |                   |
| 26 | 34944 | VANNE DE COMPENSATION MICROLEBAR                 |                  |                   |
| 27 | 37299 | GRILLE ø254                                      |                  |                   |
| 28 | 37295 | MOTEUR   | 220/240V 50/60Hz |                   |
| 29 | 39740 | COMPRESSEUR NT2180U-CSR R290                     | 230V 50Hz        |                   |
| 29 | 41149 | COMPRESSEUR NEU2168U-CSR R290                    | 208/230 60Hz     |                   |
| 30 | 41383 | COUCERCLE UNITÉ POLYSTYRÈNE AVEC TROU            |                  |                   |
| 31 | 40439 | MATELAS ADHÉSIF CAOUTCHOUC 20x10 L=530           |                  |                   |
| 32 | 40714 | ÉVAPORATEUR 4T 11R L=350 P5                      |                  |                   |
| 33 | 29657 | SONDE NTC L=3 IP65                               |                  |                   |
| 34 | 30329 | GRILLE CONDENSATEUR                              |                  |                   |
| 35 | 18640 | VENTILATEUR Ø230 ASPIRANT                        |                  |                   |
| 36 | 37887 | MOTEUR   | 220/240V 50/60Hz |                   |
| 37 | 37062 | PORTE SONDÉ                                      |                  |                   |
| 38 | 20286 | SONDE NTC L=1,5 IP65                             |                  |                   |
| 39 | 38133 | VANNE SOLÉNOÏDE                                  |                  |                   |
| 40 | 32348 | BOBINE   | 220/240V 50/60Hz |                   |
| 41 | 00715 | STECKVERBINDUNG PG11                             |                  |                   |
| 42 | 40425 | BASE UNITÉ                                       |                  |                   |
| 43 | 36337 | CONDENSATEUR (STVF194)                           |                  |                   |
| 44 | 37664 | CHARNIÈRE SUPÉRIEURE GAUCHE                      |                  |                   |
| 45 | 40543 | GPE MONTANT VERTICAL 1400                        |                  |                   |
| 46 | 40709 | SUPPORT CRÉMAILLÈRE ARRIÈRE 1400                 |                  |                   |
| 47 | 40553 | COUVERCLE PROFILÉ HORIZONTAL COQUE               |                  |                   |
| 48 | 40418 | COUVERCLE PROFILÉ VERTICAL COQUE                 |                  |                   |
| 49 | 40600 | JOINT CAOUTCHOUC 20X6 L=625                      |                  |                   |
| 50 | 34653 | JOINT CAOUTCHOUC 20X6 L=645                      |                  |                   |

| N° | CODE  | DESCRIPTION                          | VOLT. / FRÉQ. | DATE DE VALIDITÉ' |
|----|-------|--------------------------------------|---------------|-------------------|
| 51 | 18862 | RÉSISTANCE MONTANT L=6560            | 230V 46W      |                   |
| 52 | 19447 | FILTRE DÉSHYDRATEUR À SOUDER 3 VOIES |               |                   |
| 53 | 31377 | ACCUMULATEUR                         |               |                   |