



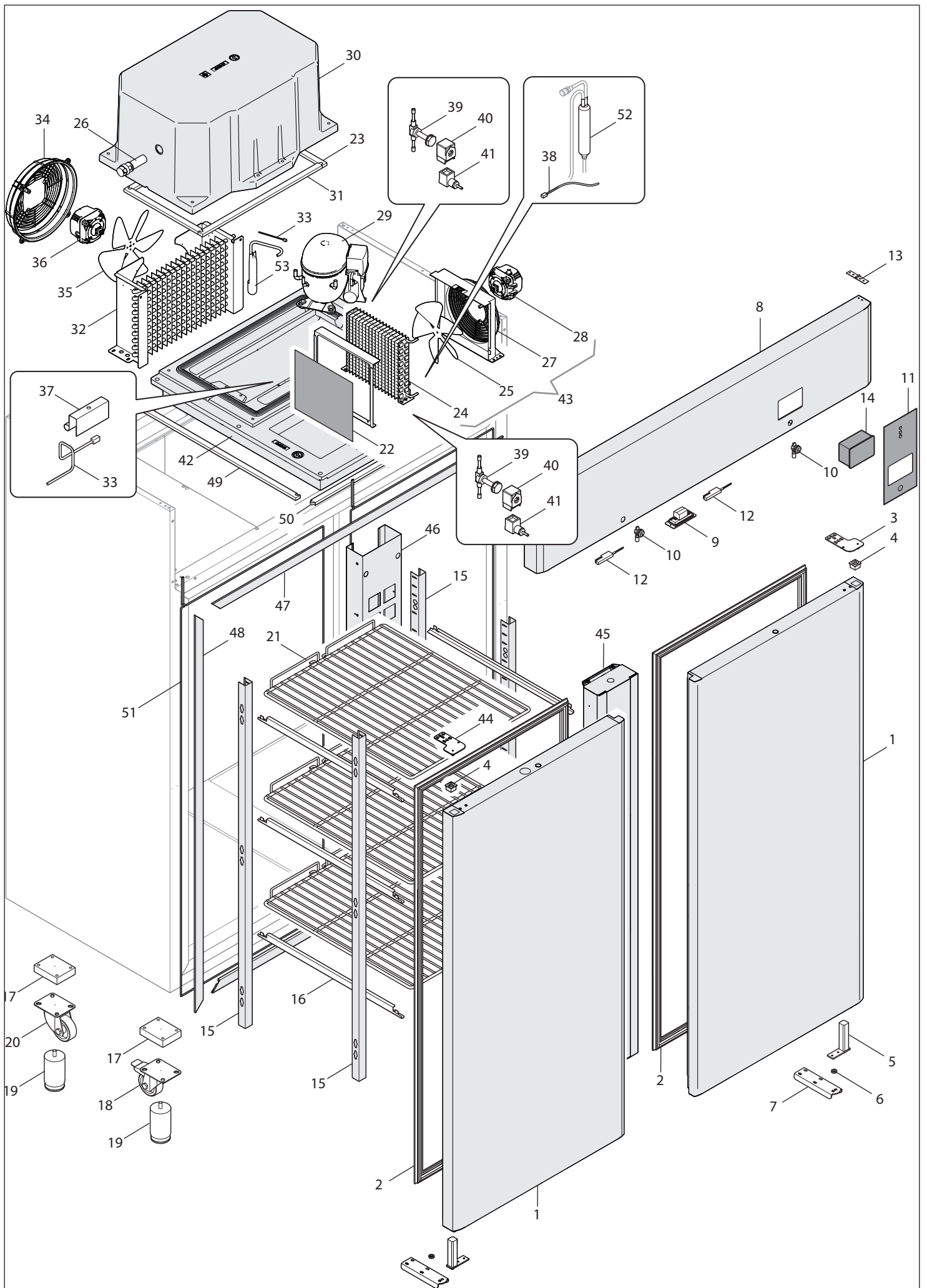
MOD : AE2N/PL4

Production code : AE14X2511-DM

Jet engine compressor drawings

Creative
MARKET

09/2025



Nr.	CODE	BESCHREIBUNG	VOLT. / FREQ.	GÜLTIGKEITSDATUM
1	44382	BAUGRUPPE TÜR GASTRONOMIESCHRANK EVOLUTION		
2	40605	DICHTUNG TÜR GASTRONOMIE 1/ 1		
3	37663	OBERES SCHARNIER RECHTS		
4	37655	BLOCKIERUNG TÜR PIVOT		
5	37654	SCHARNIER TÜR PIVOT		
6	38181	UNTERLEGSCHLEIBE Ø10.5x17		
7	37656	UNTERES SCHARNIER		
8	44537	BAUGRUPPE INSTRUMENTENTAFEL 1400 EVOLUTION [EVJ]		
9	40607	LED-STRAHLER	230V 50/60Hz	
10	26447	SCHLOSS BOX		
11	44388	MEMBRAN SCHRÄNKE EVOLUTION		
12	18762	MAGNETIMIKROSCHALTER		
13	28045	BUCHSCHARNIER 80x17		
14	44399	THERMOSTAT EVJ215	230V	
15	40713	ZAHNSTANGE GASTRONOMIE 1/1 L=30		
16	35740	FÜHRUNG SCHRANK GASTRONOMIE		
17	25523	POLYÄTHYLENSOCKEL 100x80x25 x RÄDER 80		
18	27720	RAD EDELSTAHL Ø80 MIT BREMSE		
18	26512	VERZINKTES RAD Ø80 MIT BREMSE		
19	34540	FÜSSCHEN EDELSTAHL 115/165 M10x20		
19	34541	FÜSSCHEN ABS 115/165 M10x20		
20	27719	RAD EDELSTAHL Ø80		
20	26511	VERZINKTES RAD Ø80		
21	30199	KUNSTSTOFFGITTERROST GASTRONOMIE 2/1 OHNE ANSCHLAG		
22	38629	NETZFILTER 310X280		
23	40686	KLEBEMATTE GUMMI20x10 L=333		
24	37303	RIPPENBATTERIE (STVF194)		
25	37292	KUNSTSTOFFSCHAUFEL Ø254		
26	34944	KOMPENSIERUNGSVENTIL MICROELEBAR		
27	37299	GITTERROST ø254		
28	37295	MOTOR	220/240V 50/60Hz	
29	39740	KOMPRESSOR NT2180U-CSR R290	230V 50Hz	
29	41149	KOMPRESSOR NEU2168U-CSR R290	208/230 60Hz	
30	41383	ABDECKUNG EINHEIT POLYSTYROL MIT ÖFFNUNG		
31	40439	KLEBEMATTE GUMMI20x10 L=530		
32	40714	VERDAMPFER 4T 11R L=350 P5		
33	29657	NTC-SONDE L=3 IP65		
34	30329	GITTERROST KONDENSATOR		
35	18640	GEBLÄSE Ø230 ANSAUGUNG		
36	37887	MOTOR	220/240V 50/60Hz	
37	37062	TÜR SONDE		
38	20286	NTC-SONDE L=1,5 IP65		
39	38133	SOLENOIDVENTIL		
40	32348	SPULE	220/240V 50/60Hz	
41	00715	CONECTOR PG11		
42	40425	UNTERBAU EINHEIT		
43	36337	KONDENSATOR (STVF194)		
44	37664	OBERES SCHARNIER LINKS		
45	40543	BAUGRUPPE VERTIKALER PFOSTEN 1400		
46	40709	HALTERUNG HINTERE ZAHNSTANGE 1400		
47	40553	ABDECKUNG HORIZONTALES PROFIL RAHMEN		
48	40418	ABDECKUNG VERTIKALES PROFIL RAHMEN		
49	40600	GUMMIDICHTUNG 20x6 L=625		
50	34653	GUMMIDICHTUNG 20x6 L=645		

Cod: AE14X2511

S.N: _____

Mod: AR EVOLUTION 1400 -22/-15V 2P R290

Rev: 00 - 07/2023

Nr.	CODE	BESCHREIBUNG	VOLT. / FREQ.	GÜLTIGKEITSDATUM
51	18862	WIDERSTAND STIPITE L=6560	230V 46W	
52	19447	DEHYDRATATIONSFILTER MIT 3 SCHWEI ANSCHLÜSSEN		
53	31377	AKKU		