



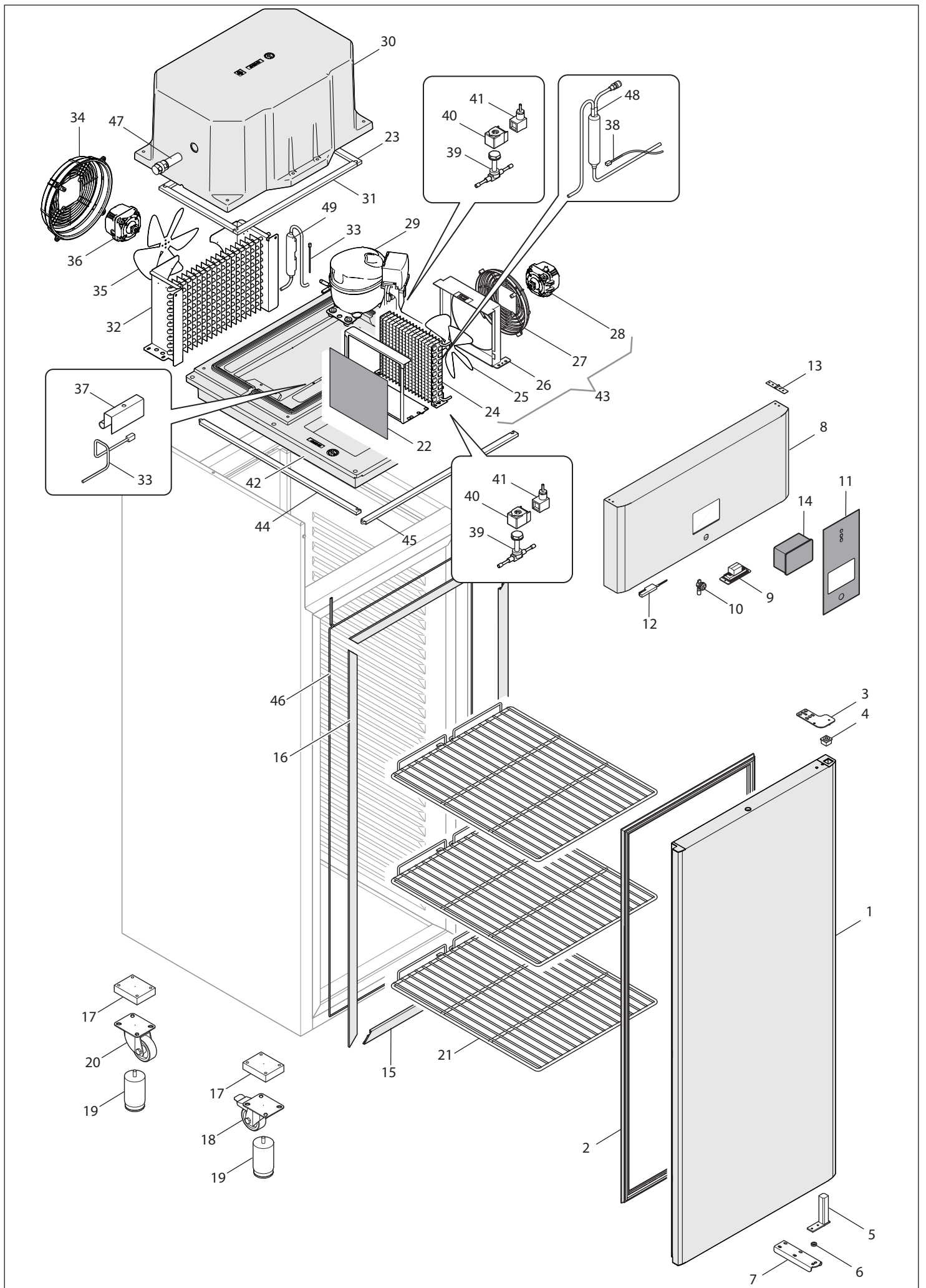
# **MOD : AE1N/PL2**

**Production code : AEF7X2511-DM**

Jet engine compressor drawings

Creative  
MARKET

**09/2025**



N°	CODICE	DESCRIZIONE	TENS. / FREQ.	DATA VALIDITA'
1	44386	ASSIEME PORTA ARMADIO FIANCHI STAMPATI EVOLUTION		
2	40777	GUARNIZIONE PORTA FIANCHI STAMPATI 1/1		
3	37663	CERNIERA SUPERIORE DESTRA		
3	37664	CERNIERA SUPERIORE SINISTRA		
4	37655	BLOCCO PORTA PIVOT		
5	37654	CERNIERA PORTA PIVOT		
6	38181	RONDELLA Ø10.5x17		
7	37656	CERNIERA INFERIORE		
8	44535	ASSIEME CRUSCOTTO FIANCHI STAMPATI EVOLUTION [EVJ]		
9	40607	FARETTO LED	230V 50/60Hz	
10	26447	SERRATURA BOX		
11	44388	MEMBRANA ARMADI EVOLUTION		
12	18762	MICRO MAGNETICO		
13	28045	CERNIERA A LIBRO 80x17		
14	44399	TERMOSTATO EVJ215	230V	
15	40534	COPERCHIO PROFILO ORIZZ. FIANCHI STAMPATI		
16	40418	COPERCHIO PROFILO VERTICALE SCOCCA		
17	25523	ZOCCOLO POLIETILENE 100x80x25 x RUOTE 80		
18	27720	RUOTA INOX Ø80 CON FRENO		
18	26512	RUOTA ZINCATA Ø80 CON FRENO		
19	34540	PIEDINO INOX 115/165 M10x20		
19	34541	PIEDINO ABS 115/165 M10x20		
20	27719	RUOTA INOX Ø80		
20	26511	RUOTA ZINCATA Ø80		
21	30199	GRIGLIA PLASTICA GASTRONOMIA 2/1 CON FERMO		
22	38628	FILTRO RETE 280x250		
23	40686	MATERASSINO ADESIVO GOMMA 20x10 L=333		
24	37302	BATTERIA ALETTATA (STVF139)		
25	39900	PALA PLASTICA Ø230		
26	40461	BOCCAGLIO Ø230 (STVF278)		
27	40460	GRIGLIA Ø230 (STVF278)		
28	39854	MOTORE	220/240V 50/60Hz	
29	41129	COMPRESSORE NEU2168U-CSR R290	230V 50Hz	
29	41149	COMPRESSORE NEU2168U-CSR R290	208/230 60Hz	
30	41383	COPERCHIO UNITA POLISTIROLO CON FORO		
31	40439	MATERASSINO ADESIVO GOMMA 20x10 L=530		
32	40426	EVAPORATORE 10T 3R L=350 P5		
33	29657	SONDA NTC L=3 IP65		
34	30329	GRIGLIA CONDENSATORE		
35	18640	VENTOLA Ø230 ASPIRANTE		
36	37887	MOTORE	220/240V 50/60Hz	
37	37062	PORTA SONDA		
38	20286	SONDA NTC L=1,5 IP65		
39	38133	VALVOLA SOLENOIDE		
40	32348	BOBINA	220/240V 50/60Hz	
41	00715	CONNETTORE PG11		
42	40425	BASAMENTO UNITA		
43	39859	CONDENSATORE (STVF139-ES)		
44	40600	GUARNIZIONE GOMMA 20x6 L=625		
45	34653	GUARNIZIONE GOMMA 20x6 L=645		
46	18862	RESISTENZA STIPITE L=6560	230V 46W	
47	34944	VALVOLA DI COMPENSAZIONE MICROELEBAR		
48	19447	FILTRO DEIDRATATORE A SALDARE 3 VIE		
49	31377	ACCUMULATORE		

Cod: AEF7X2511

S.N: \_\_\_\_\_

Mod: AR EVOLUTION FST -22/-15V 1P R290

Rev: 00 - 07/2023