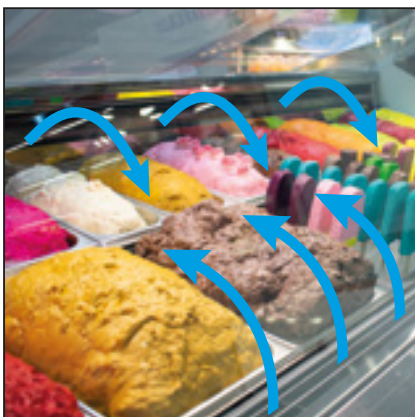


MOD : MONT21-V3

Production code : Scoop VGL SCP 2100

Fiche technique de comptoirs à glace / Ice cream counter technical datasheet / Ficha técnica de mostradores de helados / Scheda tecnica dei banchi gelato / Technisches Datenblatt für Eistheken / Ficha técnica de balcões de sorvete / Technische fiche van ijsbalies

MONTREAL



MODELO/MODEL/MODÈLE					
Características	Unidades	MONT11-V1	MONT16-V2	MONT21-V3	
Features	Units				
Caractéristiques	Unité				
Dimensões (sem laterais) / Dimensions (Without End Walls) / Dimension(Sans Joue)	mm	1105	1605	2100	
Altura / Height / Hauteur	mm	1150			
Profundidade / Depth / Profondeur	mm	1150			
Superfície de Exposição / Display Area / Surface de l'exposition TDA*	m ²	0,71	1,07	1,43	
Nº Max de Containers Exposição / Max. Nº Containers Display / Nº Max. Containers Exposition	—	12	18	24	
Peso máximo no plano de exposição / Max. Allowable Weight on deck / Poids Maximum dans la Cuve	kg/m ²	-	-	-	
Dimensão da embalagem / Package Size/ Dimension d'emballage		-	-	-	
Peso Líquido / Net weight / Poids net	kg	-	-	-	
Peso Bruto / Gross Weight / Poids brut	kg	-	-	-	
Temp.funcionamento / Operating Temperature / Température de service	°C	-18/-15 -18/-10			
(a) Classe climática / Climate Class / Classe d'ambiance	—	4			
(a) Classe de Temperatura / Temperature Class / Classe de température	—	L1 G3			
Carga R290 / R290 weight / Poids de R290	kg	-	-	-	
Capilar / Capillary / Capillaire	-	2x 1,5/2200	4x 1,2/2800	4x1,5/2200	
Compressor Refrigeração / Refrigeration Compressor / Compresseur Refrigération	A	5,95	9,15	11,90	
	W	1368	2104	2736	
Ref. Fabricante / Manufacturer Ref. / Réf. Fabricant	-	2XNT2210U	4XNT2180U	4XNT2210U	
Compressor Descongelamento / Defrost Compressor / Compresseur Dégivrage	A	9,37	13,76	18,73	
	W	2154	3164	4308	
Ref. Fabricante / Manufacturer Ref. / Réf. Fabricant	-	2XNT2210U	4XNT2180U	4XNT2210U	
Hélice / Impeller / Helice	Diâmetro / Diameter / Diamètre	mm	254	230	254
	Ângulo / Angle / Angle	°	34		
Ventiladores do Condensador / Condenser Fans / Ventilateurs du Condenseur	A	0,31	0,31	0,63	
	W	72	72	144	
Ref. Fabricante / Manufacturer Ref. / Réf. Fabricant	—	M4Q045-CA03-51 10W 230V			
Ventiladores do Evaporador / Evaporator Fans / Ventilateurs de l'évaporateur	A	0,13	0,17	0,22	
	W	30	40	50	
Ref. Fabricante / Manufacturer Ref. / Réf. Fabricant	—	MA58			
Resistência Caleiro / Gutter Resistance/ Résistance de Gouttière	A	1,74	2,61	3,48	
	W	400	600	800	
Resistência Vidros Laterais / Glass side resistor/ Résistance vitrage côte	A	0,31	0,31	0,31	
	W	72	72	72	
Resistência Vidro Frontal / Front Glass Resistor / Résistance Verre Avante	A	0,43	0,52	0,67	
	W	100	120	154	
Resistência no Tampo /Top resistance/ Résistance couverture	A	0,11	0,16	0,22	
	W	25	37,5	50	
Potência de Iluminação / Lighting Power / Puissance d'éclairage	A	0,06	0,07	0,11	
	W	13	17	26	
Kit Evaporação / Evaporation Kit / Kit d'évaporation	A	2,17	2,17	2,17	
	W	500	500	500	
(b) Produção Frigorífica / Cooling Capacity / Puissance Frigorifique	BTU	5159	8106	9279	
	W	1513	2377	2721	
Potência nominal Refrigeração / Rated Power Refrigeration / Puissance nominale Réfrigération	A	9,48	4,29	5,41	
	W	2180	2963	3732	
Potência nominal Descongelamento / Rated Power Defrost / Puissance nominale Dégivrage	A	14,50	6,64	8,77	
	W	3336	4583	6054	
Consumo Energético / Energy Consumption / La consommation d'énergie	L1	kWh/24h	31,3	52,3	68,4
	G3		25,9	43,5	57,0
Consumo Energético / Energy Consumption / La consommation d'énergie	L1	kWh/annum	11421,5	19089,5	24976,9
	G3		9453,5	15892,1	20793,4
(b) Índice Eficiência Energética / Energy Efficiency Index / Indice Efficacité Energétique	L1	-	61,1	82,6	90,9
	G3		50,5	68,8	75,6
(b) Classe Energética / Energy Class / Classe Energétique	L1	-	E	G	G
	G3		E	F	F
Alimentação / Power Supply / Alimentation	V~HZ	230/1/50	400/3/50		

* TDA (total display area) - EN 16838:2019

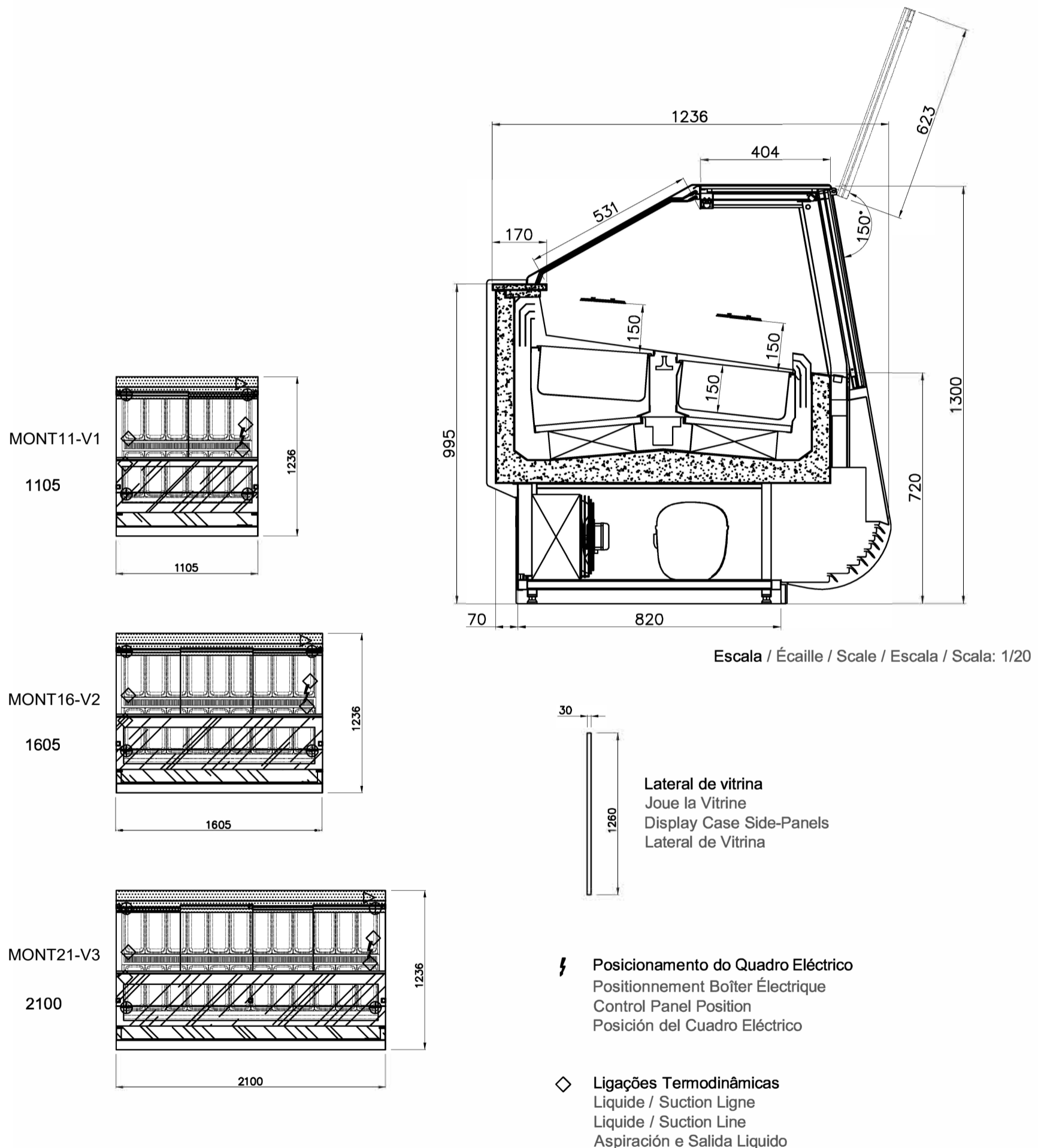
** Carga limitada pela linha de limite de carga / Load limit / Limite chargement —▼—▼—

*** possibilidade de fabricante alternativo / possibly of other manufactureur / possibilité d'autre fabricant

Para/For/Pour:	(a) t _{amb} = 30°C HR = 55%	(b) t _c = 45°C ; t _e = -30°C
-----------------------	--------------------------------------	--

MONTREAL

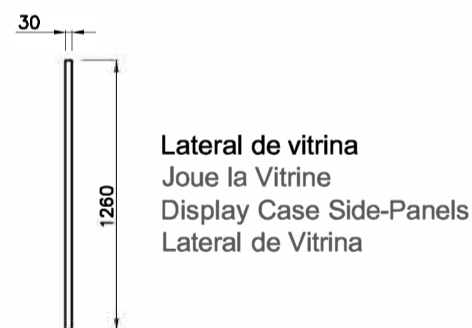
Dimensions / Dimensions / Dimensiones / Dimensiuni
/ Abmessungen / Dimensões / Afmetingen



MONT11-V1
1105

MONT16-V2
1605

MONT21-V3
2100



⚡ Posicionamento do Quadro Eléctrico
Positionnement Boîtier Électrique
Control Panel Position
Posición del Cuadro Eléctrico

◇ Ligações Termodinâmicas
Liquide / Suction Ligne
Liquide / Suction Line
Aspiración e Salida Liquido

⊕ Ponto de Esgoto
Point d'Écoulement
Drainage Point
Punto de Desagüe

▷ Ponto de Alimentação Eléctrica
Point d'Alimentation Électrique
Electric Power Supply
Punto de Alimentación Eléctrica

Containers* / Bacs / Pans / Containers

	1105	1605	2100
360x165	12	18	24
360x250	08	12	16

Todas as Dimensões em mm
Toutes les Dimensiones en mm
All dimensions in mm
Todas las Dimensiones en mm