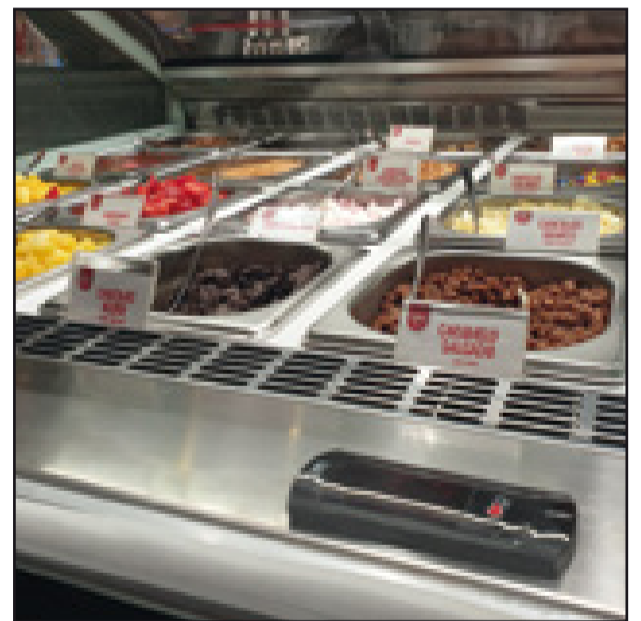


**MOD : QUEB16-V5**

**Production code : Pura VPGL 1605**

Fiche technique de comptoirs à glace / Ice cream counter technical datasheet / Ficha técnica de mostradores de helados / Scheda tecnica dei banchi gelato /  
Technisches Datenblatt für Eistheken / Ficha técnica de balcões de sorvete / Technische fiche van ijsbalies

## QUÉBEC



MODELO/MODEL/MODELE				
Características Features Caractéristiques	Unidades Units Unité	QUEB11-V4	QUEB16-V5	QUEB21-V6
<b>Dimensões (sem laterais) / Dimensions (Without End Walls) / Dimension(Sans Joue)</b>	mm	1105	1605	2100
<b>Altura / Height / Hauteur</b>	mm	1150		
<b>Profundidade / Depth / Profondeur</b>	mm	1150		
<b>Superfície de Exposição / Display Area / Surface de l'exposition TDA*</b>	m <sup>2</sup>	0,71	1,07	1,43
<b>Nº Max de Containers Exposição / Max. Nº Containers Display / Nº Max. Containers Exposition</b>	-	12	18	24
<b>Peso máximo no plano de exposição / Max. Allowable Weight on deck / Poids Maximum dans la Cuve</b>	kg/m <sup>2</sup>	-	-	-
<b>Dimensão da embalagem / Package Size/ Dimension d'emballage</b>		-	-	-
<b>Peso Líquido / Net weight / Poids net</b>	kg	-	-	-
<b>Peso Bruto / Gross Weight / Poids brut</b>	kg	-	-	-
<b>Temp.funcionamento / Operating Temperature / Température de service</b>	°C	-18/-15   -18/-10		
<b>(a) Classe climática / Climate Class / Classe d'ambiance</b>	-	4		
<b>(a) Classe de Temperatura / Temperature Class / Classe de température</b>	-	L1   G3		
<b>Carga R290 / R290 weight / Poids de R290</b>	kg	-	-	-
<b>Capilar / Capillary / Capillaire</b>	-	2x 1,2/1800	3x 1,2/1800	3x 1,2/1800
<b>Compressor Refrigeração / Refrigeration Compressor / Compresseur Refrigeration</b>	A	5,95	8,92	8,92
	W	1368	2052	2052
<b>Ref. Fabricante / Manufacturer Ref. / Réf. Fabricant</b>	-	2xNT2210U	3xNT2210U	3xNT2210U
<b>Compressor Descongelação / Defrost Compressor / Compresseur Dégivrage</b>	A	9,37	14,05	14,05
	W	2154	3231	3231
<b>Ref. Fabricante / Manufacturer Ref. / Réf. Fabricant</b>	-	2xNT2210U	3xNT2210U	3xNT2210U
<b>Hélice / Impeller / Helice</b>	<b>Diâmetro / Diameter / Diamètre</b>	mm 230/254		
	<b>Ângulo / Angle / Angle</b>	° 34		
<b>Ventiladores do Condensador / Condenser Fans / Ventilateurs du Condenseur</b>	A	0,31	0,47	0,47
	W	72	108	108
<b>Ref. Fabricante / Manufacturer Ref. / Réf. Fabricant</b>	-	M4Q045-CA03-51 10W 230V		
<b>Ventiladores do Evaporador / Evaporator Fans / Ventilateurs de l'évaporateur</b>	A	0,13	0,17	0,22
	W	30	40	50
<b>Ref. Fabricante / Manufacturer Ref. / Réf. Fabricant</b>	-	52AV-2001/11		
<b>Resistência Vidros Laterais / Glass side resistor/ Résistance vitrage côte</b>	A	0,31	0,31	0,31
	W	72	72	72
<b>Resistência Caleiro / Gutter Resistance/ Résistance de Gouttière</b>	A	0,87	1,30	1,74
	W	200	300	400
<b>Resistência no Tampo /Top resistance/ Résistance couverture</b>	A	0,11	0,16	0,22
	W	25	37,5	50
<b>Potência de Iluminação / Lighting Power / Puissance d'éclairage</b>	A	0,06	0,07	0,11
	W	13	17	26
<b>Kit Evaporação / Evaporation Kit / Kit d'évaporation</b>	A	2,17	2,17	2,17
	W	500	500	500
<b>(c) Produção Frigorífica / Cooling Capacity / Puissance Frigorifique</b>	BTU	5159	8106	9279
	W	1513	2377	2721
<b>Potência nominal Refrigeração / Rated Power Refrigeration / Puissance nominale Réfrigération</b>	A	9,04	4,10	4,14
	W	2080	2827	2858
<b>Potência nominal Descongelação / Rated Power Defrost / Puissance nominale Dégivrage</b>	A	13,20	6,18	6,36
	W	3036	4266	4387
<b>Consumo Energético / Energy Consumption / La consommation d'énergie</b>	L1	kWh/24h	37,20	
	G3		22,76	30,67
<b>Consumo Energético / Energy Consumption / La consommation d'énergie</b>	L1	kWh/annum	13578,00	
	G3		8307,4	11194,6
<b>(b) Índice Eficiência Energética / Energy Efficiency Index / Indice Efficacité Energétique</b>	L1	-	58,8	
	G3		44,4	48,5
<b>(b) Classe Energética / Energy Class / Classe Energétique</b>	L1	-	E	
	G3		D	D
<b>Alimentação / Power Supply / Alimentation</b>	V~HZ	230/1/50	400/3/50	

\* TDA (total display area) - EN 16838:2019

\*\* Carga limitada pela linha de limite de carga / Load limit / Limite chargement —▼—▼—

\*\*\* possibilidade de fabricante alternativo / possibly of other manufacturer / possibilité d'autre fabricant

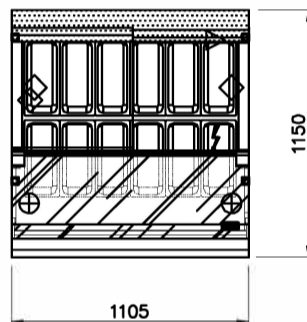
Para/For/Pour:	(a) EN 16838:2019	(b) (EU) 2019/2018	(c) tc = 45°C ; te = -30°C
----------------	-------------------	--------------------	----------------------------

## QUÉBEC

Dimensions / Dimensions / Dimensiones / Dimensioni  
/ Abmessungen / Dimensões / Afmetingen

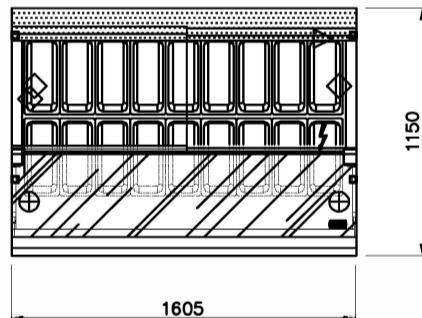
QUEB11-V4

1105



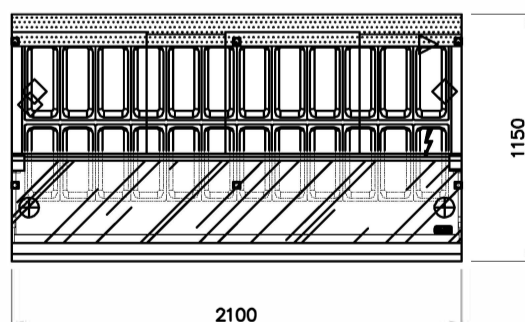
QUEB16-V5

1605



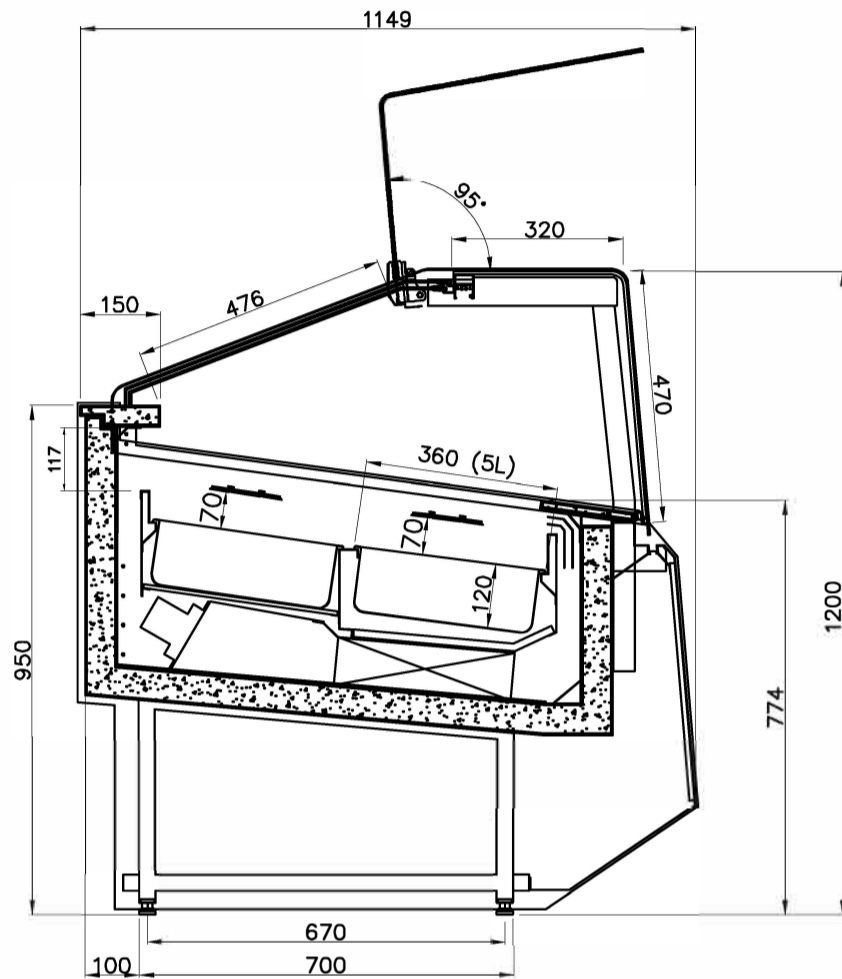
QUEB21-V6

2100



Containers\* / Bacs / Pans / Containers

	1105	1605	2100
360x165	12	18	24
360x250	08	12	16



Escala / Écaille / Scale / Escala / Scala: 1/20



Lateral de vitrina  
Joue la Vitrine  
Display Case Side-Panels  
Lateral de Vitrina

VDC Vidro Direito Curvado  
Vitres droit plié  
Bended straight glass  
Vidrio doblado recta

⚡ Posicionamento do Quadro Eléctrico  
Positionnement Boîtier Électrique  
Control Panel Position  
Posición del Cuadro Eléctrico

◇ Ligações Termodinâmicas  
Liquide / Suction Ligne  
Liquide / Suction Line  
Aspiración e Salida Liquido

⊕ Ponto de Esgoto  
Point d'Écoulement  
Drainage Point  
Punto de Desagüe

▷ Ponto de Alimentação Eléctrica  
Point d'Alimentation Électrique  
Electric Power Supply  
Punto de Alimentación Eléctrica

Todas as Dimensões em mm  
Toutes les Dimensione en mm  
All dimensions in mm  
Todas las Dimensiones en mm