



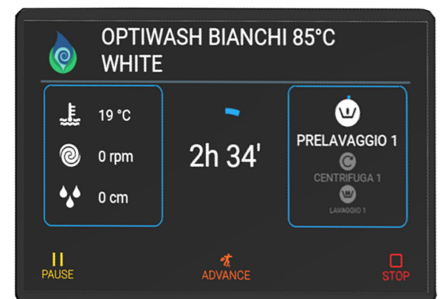
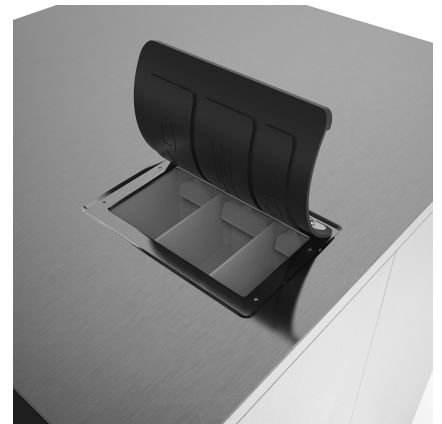
MOD :DLW32-TS/N

Production code : S32DDIELS1AIA04

10/2025

SCHEDA TECNICA LAVATRICI / TECHNICAL DATA SHEET

DLW26-TS/N



		DLW26-TS/N	DLW32-TS/N
CARATTERISTICHE GENERALI / GENERAL TECHNICAL DATA			
CAPACITA' / CAPACITY	kg (libbre)	26 (57)	32 (70)
DIAMETRO CESTO / DRUM DIAMETER	Ø mm (inches)	855 (33,6)	855 (33,6)
PROFONDITA' CESTO (MEDIA) / DRUM DEPTH (MEDIUM)	mm (inches)	444 (17,5)	557 (22)
VOLUME CESTO / DRUM VOLUME	litri (litre)	254	320
DIAMETRO DI CARICO / LOAD DIAMETER	Ø mm (inches)	380 (15)	380 (15)
VELOCITA' DI CENTRIFUGA / SPIN SPEED	rpm	915	915
FATTORE G / G FACTOR	#	400	400
INTENSITA' SONORA AEREA / AIR SOUND INTENSITY	dB(A)	65	65
PERDITE AL MANTELLO / HEATING LEAKAGE	%	5	5
SFIATO (pos.2) / VENT (pos.2)	Ø mm (inches)	50 (2)	50 (2)
PESO NETTO / NET WEIGHT	kg (libbre)	663 (1461.6)	683 (1505.7)
CARICO DINAMICO (FREQUENZA) / DYNAMIC LOAD (FREQUENCY)	kN (Hz)	30 (12,25)	35 (15,25)
MODALITA' DI ANCORAGGIO / FIXING MODALITY	---	-	-
DIMENSIONI IMBALLO / PACKING DIMENSIONS			

		DLW26-TS/N	DLW32-TS/N
LARGHEZZA IMBALLO PACKING WIDTH	mm (inches)	1120 (44,1)	1120 (44,1)
PROFONDITA' IMBALLO PACKING DEPTH	mm (inches)	1130 (44,5)	1130 (44,5)
ALTEZZA IMBALLO PACKING HEIGHT	mm (inches)	1540 (60.6)	1540 (60.6)
VOLUME IMBALLO PACKING VOLUME	m ³ (ft ³)	1,95 (68.8)	1,95 (68.8)
PESO LORDO GROSS WEIGHT	kg (lb)	677 (1492.5)	697 (1539.6)
PESO LORDO CON GABBIA IN LEGNO GROSS WEIGHT WITH WOODEN CAGE	kg (lb)	---	---
PESO LORDO CON CASSA IN LEGNO GROSS WEIGHT WITH WOODEN CASE	kg (lb)	---	---
MACCHINE IMBALLATE STD. PER CONTAINER 20" STD. PACKED MACHINES PER 20" CONTAINER	n	10	10
MACCHINE IMBALLATE STD. PER CONTAINER 40" STD. PACKED MACHINES PER 40" CONTAINER	n	20	20

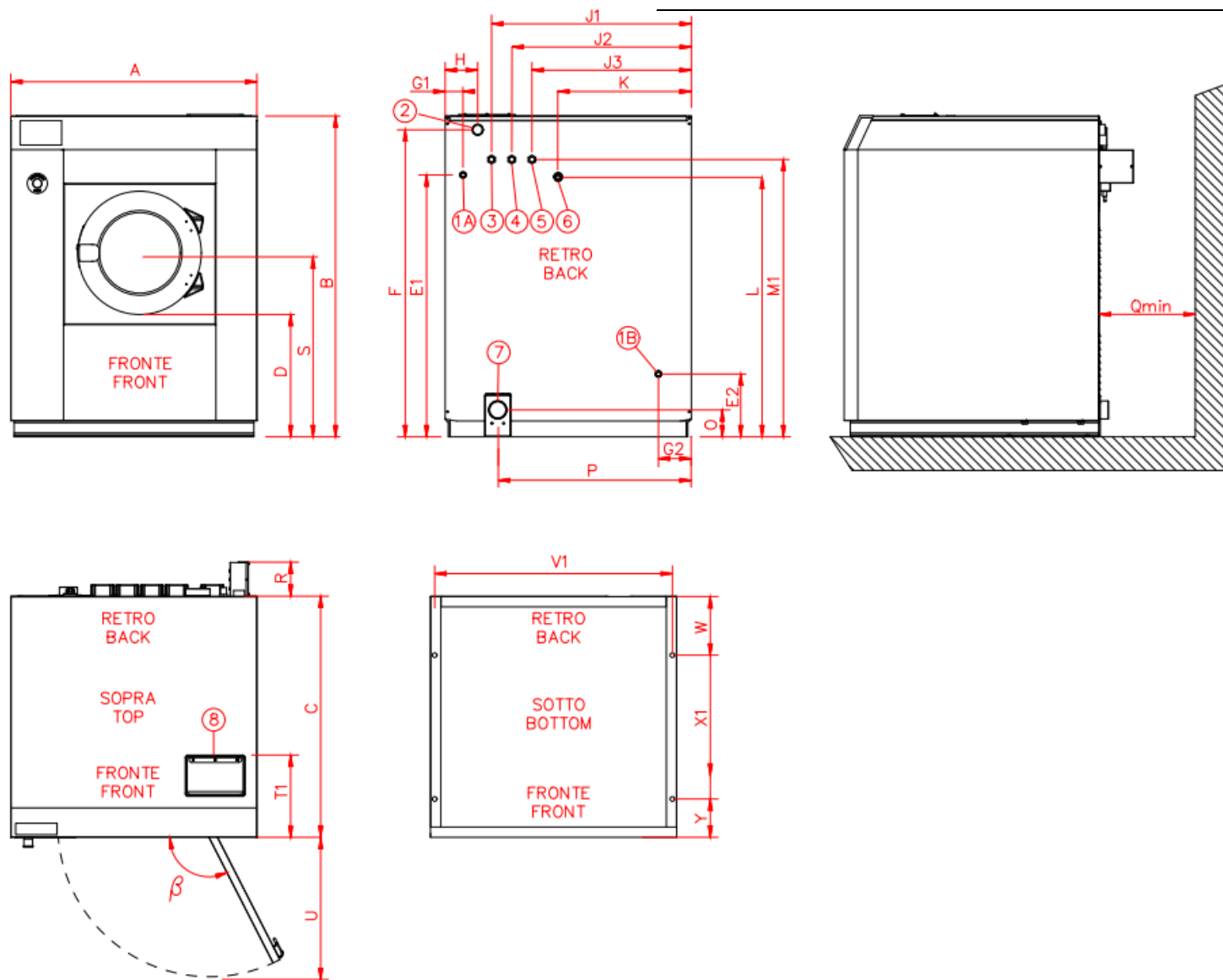
COLLEGAMENTI ACQUE E SCARICO / DRAIN AND WATER CONNECTIONS			
CONNESSIONE ACQUA FREDDA (pos.4) COLD WATER INLET (pos. 4)	∅	3/4"	3/4"
CONNESSIONE ACQUA CALDA (pos. 3) HOT WATER INLET (pos. 3)	∅	3/4"	3/4"
CONNESSIONE ACQUA DURA (optional) HARD WATER INLET (optional)	∅	3/4"	3/4"
CONNESSIONI ACQUE WATER SUPPLY	bar	0,5÷10	0,5÷10

CONSUMO ACQUA FREDDA* COLD WATER CONSUMPTION*	l (ft ³)	172 (6,07)	211 (7,45)
CONSUMO ACQUA CALDA* HOT WATER CONSUMPTION*	l (ft ³)	50 (1,7)	62 (2,2)
CONSUMO ACQUA* WATER CONSUMPTION*	l (ft ³)	222 (7,8)	273 (9,7)
SCARICO (pos. 7) DRAIN (pos. 7)	Ø mm (inches)	50 (2)	50 (2)
PORTATA SCARICO DRAIN FLOW	lt/min (ft ³ /min)	160 (5,6)	160 (5,6)
DATI PER L'INSTALLAZIONE DI UNA MACCHINA CON RISCALDAMENTO ELETTRICO ELECTRIC HEATING MACHINE DATA PLANT			
POTENZA ELETTRICA DI INSTALLAZIONE INSTALLATION ELECTRIC POWER	kW	28	29
POTENZA ELETTRICA DI RISCALDAMENTO HEATING ELECTRIC POWER	kW	24	24
ASSORBIMENTO / ELECTRIC ABSORPTION (50/60Hz) 3ph400V-480V(+N) / 3ph230V	A	40 / 69	42 / 71
SEZIONI CAVI / CABLES SECTION 3ph400V-480V(+N)/3ph230V	mm ² (AWG)	5G10 / 5G16 (7 / 5)	5G10 / 5G16 (7 / 5)
CONSUMO ENERGIA ELETTRICA* ELECTRICAL ENERGY CONSUMPTION*	kWh	2,4	3,2
DURATA PROGRAMMA* TOTAL TIME*	min	40	45
DATI PER L'INSTALLAZIONE DI UNA MACCHINA CON RISCALDAMENTO VAPORE DIRETTO/INDIRETTO O HOT WATER HOT WATER, DIRECT OR UNDIRECT STEAM HEATING DATA PLANT			
POTENZA ELETTRICA DI INSTALLAZIONE INSTALLATION ELECTRIC POWER	kW	4	5
ASSORBIMENTO / ELECTRIC ABSORPTION (50/60Hz) 3ph400V-480V(+N) / 3ph230V	A	6 / 10	8 / 14
CONSUMO ENERGIA ELETTRICA* ELECTRICAL ENERGY CONSUMPTION*	kWh	1,5	2,3
CONNESSIONE VAPORE DIRETTO/INDIRETTO DIRECT/UNDIRECT STEAM CONNECTION	Ø	¾"	¾"

MAX PRESSIONE VAPORE MAX STEAM PRESSURE	bar	9,5	9,5
PRESSIONE VAPORE CONSIGLIATA RECOMMENDED STEAM PRESSURE	bar	almeno: 5 at least: 5	almeno: 5 at least: 5
VAPORE (pos. 1A)/CONSUMO* STEAM HEATING (pos. 1A)/CONSUMPTION*	kg (lb)	2 (4,4)	4 (8,8)
DURATA PROGRAMMA* TOTAL TIME*	min	36	40
DATI PER L'INSTALLAZIONE DI UNA MACCHINA CON RISCALDAMENTO VAPORE DIRETTO + ELETTRICO ELECTRIC + DIRECT STEAM HEATING DATA PLANT			
POTENZA ELETTRICA DI INSTALLAZIONE INSTALLATION ELECTRIC POWER	kW	28	29
POTENZA ELETTRICA DI RISCALDAMENTO HEATING ELECTRIC POWER	kW	24 (optional: 18/30)	24 (optional: 18/30)
ASSORBIMENTO / ELECTRC ABSORPTION (50/60Hz) 3ph400V-480V(+N) / 3ph230V	A	40 / 69	42 / 71
CONNESSIONE VAPORE DIRETTO/INDIRETTO DIRECT/UNDIRECT STEAM CONNECTION	∅	¾"	¾"
MAX PRESSIONE VAPORE MAX STEAM PRESSURE	bar	9,5	9,5
DURATA PROGRAMMA* TOTAL TIME*	min	36	40

* Lavaggio "COTONE" 60°C, EN60456, tab. A2: lavaggio 60°C (15') e 4 risciacqui a freddo (3'+3'+2'+2'), ritmo motore 12"/3"/12"; centrifughe intermedie e 5' di centrifuga finale: cotone 180gr/m². Acqua fredda a 15°C; acqua calda servita a 60°C

* Cycle "COTTON" 60°C, EN60456, tab. A2: wash 60°C (15') and 4 cold rinses (3'+3'+2'+2'), motor rhythm 12"/3"/12"; middle spins and 5' final spin: cotton 180gr/m². Cold water 15°C, hot water supply 60°C.



mm (inches)	DLW26-TS/N	DLW32-TS/N
A (larghezza / width)	1100 (43,31)	
B (altezza / high)	1420 (55.9)	
C (profondità / depth)	970 (38.19)	1084 (42.67)
D	580 (22.83)	
E1	1100 (43.3)	
E2	320 (12.59)	
F	1355 (53.34)	
G1	90 (3.54)	
G2	110 (4.33)	
H	90 (3.54)	
J1	945 (37.2)	
J2	835 (32.87)	
J3	725 (28.54)	
K	600 (23.62)	
L	1170 (46.06)	
M1	1340 (52.75)	
O	120 (4,7)	
P	816 (32.12)	
Q min.	600 (23,6)	
R (vapore / steam)	155 (6,1)	
S	850 (33,46)	
T1	250 (9.84)	
U	600 (23.62)	
V1	1010 (39,76)	
W	312 (12,28)	
X1	586 (23.07)	700 (27,5)
Y	70 (2,7)	
β	155°	
Pos. 1A	VAPORE DIRETTO / DIRECT STEAM solo macchine vapore diretto o indiretto only direct or undirect steam heated machines	
Pos. 1B	USCITA VAPORE INDIRETTO / INDIRECT STEAM EXIT solo macchine vapore indiretto/ only indirect steam heated machines	
Pos. 2	SFIATO / VENT	
Pos. 3	ACQUA CALDA / HOT WATER	
Pos. 4	ACQUA FREDDA / COLD WATER	
Pos. 5	ACQUA DURA (se presente) / HARD WATER (if present)	
Pos. 6	ALIMENTAZIONE ELETTRICA / ELECTRICAL POWER SUPPLY	
Pos. 7	SCARICO ACQUA / DRAIN VALVE	
Pos. 8	CARICO DETERSIVI IN POLVERE / POWDER DETERGENT LOAD	