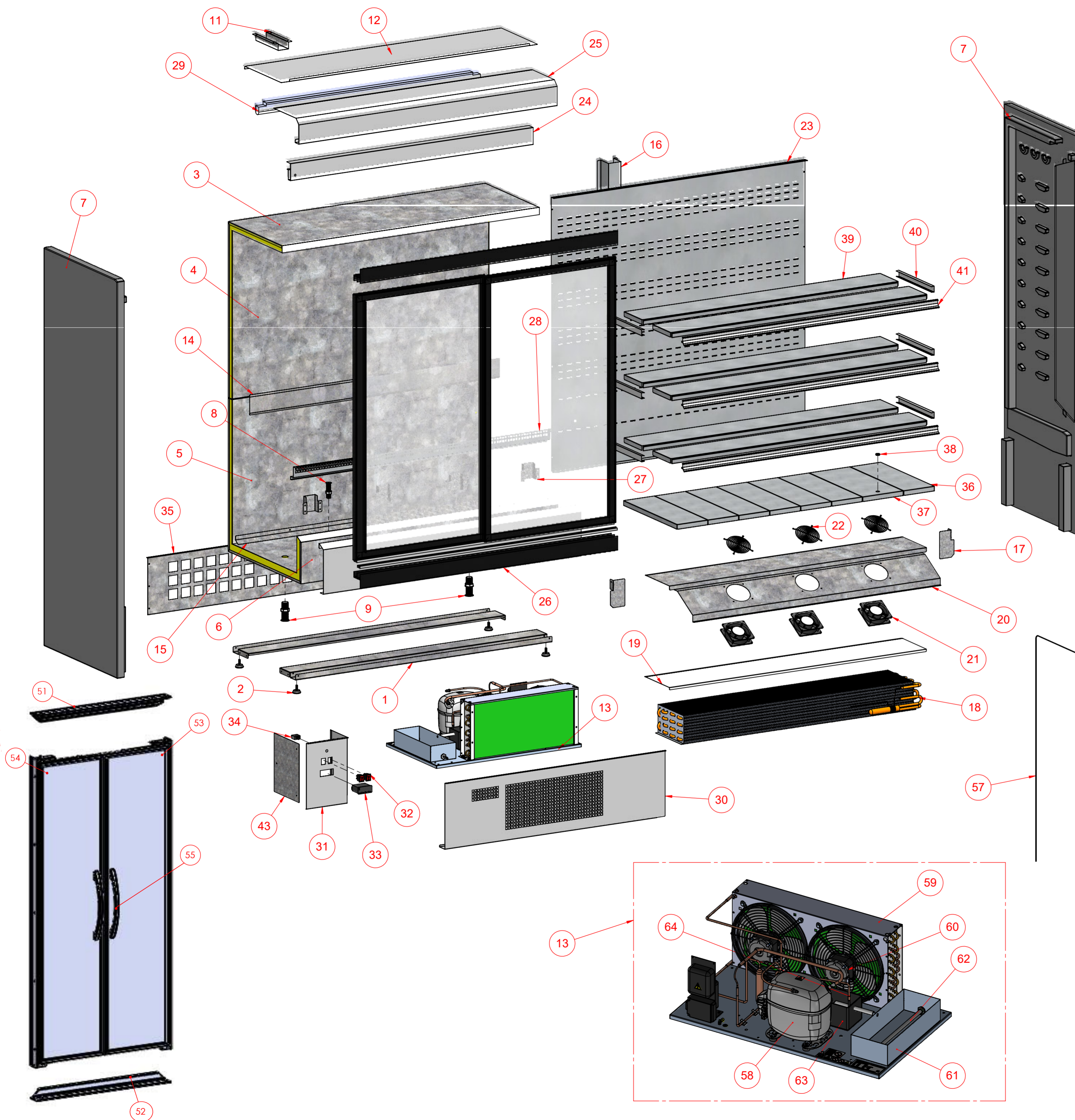




MOD : DS18/A7-P9B

Production code : CV180PSVGD110BH_1

10/2025



N	Descrizione	Qtà.
1	OMEGA INFERIORE CERVINO 150	2
2	PIEDINO REGOLABILE POLIT. NERO	4
3	VASCA ESTERNA L OLIMPO 150	1
4	VASCA INTERNA L OLIMPO 150	1
5	VASCA INTERNA INFERIORE CERVINO 150	1
6	VASCA ESTERNA INFERIORE CERVINO 150	1
7	SPALLA DX/SX CERVINO GRIGIO CHIUSA	2
8	TUBO SCARICO D. 20X75	1
9	TUBO SCARICO D. 32X90	2
11	MONTANTE CIELO CERVINO	1
12	CIELO DANNY 150	1
13	UNITA' R290 SCE21MNX RV102003-2 MURALI	1
14	FASCIA COPRI VASCHE OLIMPO 150	1
15	ALETTONE OLIMPO 150	1
16	MONTANTE CENTRALE CERVINO	1
17	ANTI RICIRCOLO ARIA CERVINO	2
18	EVAP. R290 MURALI 150	1
19	COPRI EVAPORATORE MURALI 150	1
20	LAMIERA PORTAVENTILATORI CERVINO 150	1
21	VENTILATORE 119X119X38 A FILO 3 MT MASSA	3
22	GRIGLIA DI PROTEZIONE 119X119	3
23	SCHIENALE FORATO CERVINO 150 INOX 430	1
24	FERMO ARIA CERVINO 150	1
25	PLAFONIERA CERVINO GRIGIA 150 CON PORTE	1
26	DEC CERVINO GRIGIA 150	1
27	SUPPORTO ZINCATO RETE ASP CERVINO	4
28	RETE ASPIRAZIONE OLIMPO 150	1
29	PLAFONIERA T5 FX13 13W L=1173	1
30	COPRI MOTORE CERVINO GRIGIO 150	1
31	LAMIERA QUADRO ELETTRICO CERVINO GRIGIO	1
32	INTERRUTTORE BIPOLARE	2
33	TERMOSTATO EVCO EV3X21N7VXR10	1
34	INTER. TERMICO MICRODISGIUNTORE+PROTEZ.	1
35	DIFESA POSTERIORE MURALI 200 L1400	1
36	PIANO ESPOSIZIONE STD CERVINO	7
37	PIANO CON FORO CERVINO 150	1
38	ANELLO PVC PER PIANO ESPOSIZIONE	1
39	RIPIANO ESPOSIZIONE MURALI CERVINO 150	6
40	GIUNZIONE PIANI DANNY BLOCCHI	6
41	PROFILO ALL. PORTAPREZZI ARTIC 150	3
42	CRISTALLO 06 CERVINO 150 FRONTALE	1
43	LAMIERA PROTEZIONE SPALLA CERVINO	1
51	PROFILO SUPERIORE PORTE BATTENTE 150	1
52	PROFILO INFERIORE PORTE BATTENTE 150	1
53	PORTA DESTRA BATTENTE 120	1
54	PORTA SINISTRA BATTENTE 120	1
55	MANIGLIA PORTA BATTENTE	2
57	SONDA NTC TERM. 1,5M	2
58	COMPRESSORE NT6222U-A-CSIR R290	6
59	CONDENS. FILOPACCO UNITA' R290 6222	2
60	MOTOVENT UN R290 18/73W 21 SECOP	2
61	VASC. INOX RESISTENZA ELETTRICA	1
62	RESISTENZA CARTUCCIA PTC400W REPTC400_2,	1
63	VASC. PVC ASCIUGACONDENSA GAS CALDO	1
64	SERPENTINA ASCIUGACONDENSA GAS CALDO	2