



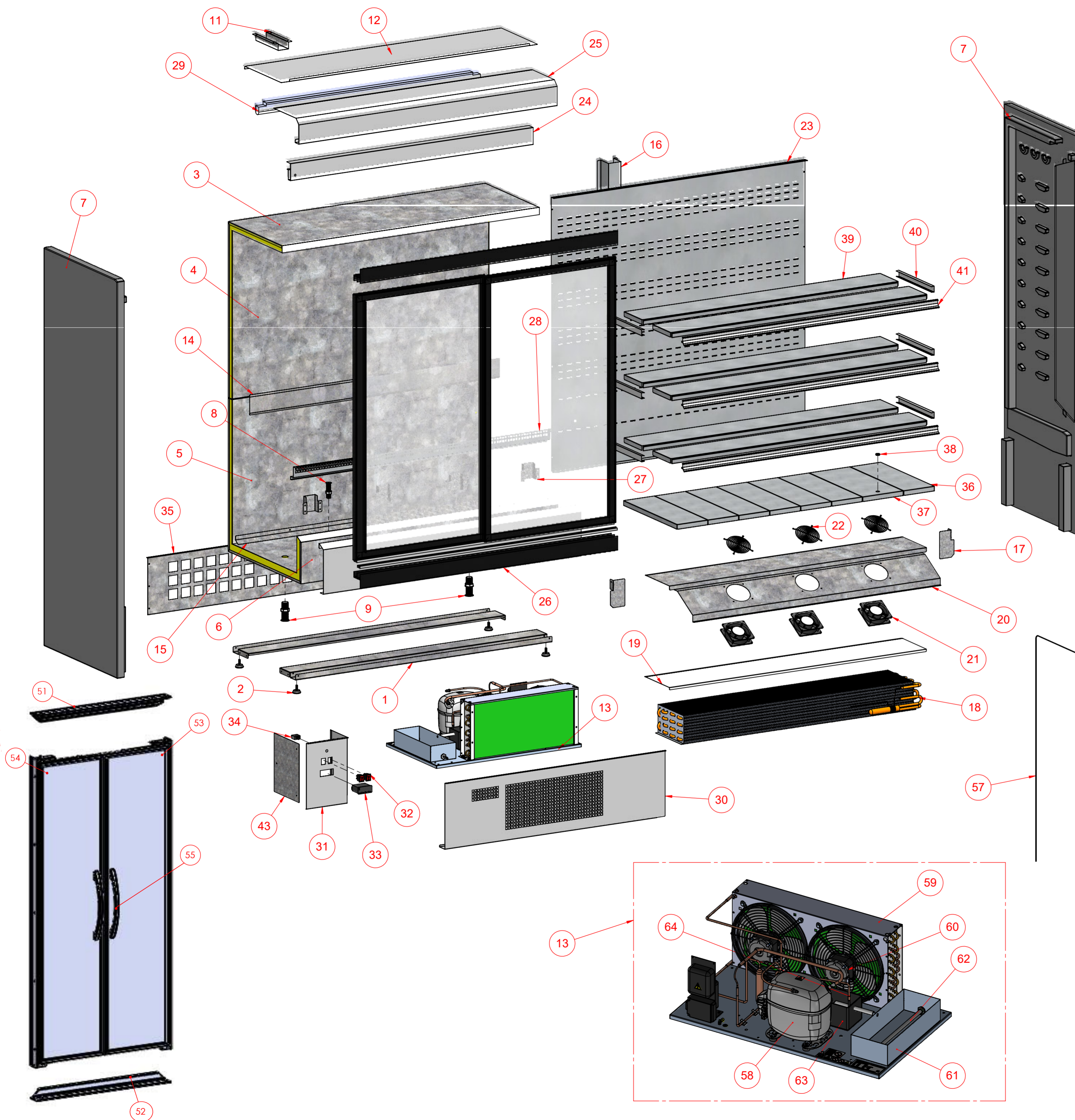
MOD : DS18/B5-P9B

Production code : CV180PSVND97BH_1

Jet engine compressor drawings

Creative
MARKET

10/2025



| N | Descrizione | Qtà. |
|----|--|------|
| 1 | OMEGA INFERIORE CERVINO 150 | 2 |
| 2 | PIEDINO REGOLABILE POLIT. NERO | 4 |
| 3 | VASCA ESTERNA L OLIMPO 150 | 1 |
| 4 | VASCA INTERNA L OLIMPO 150 | 1 |
| 5 | VASCA INTERNA INFERIORE CERVINO 150 | 1 |
| 6 | VASCA ESTERNA INFERIORE CERVINO 150 | 1 |
| 7 | SPALLA DX/SX CERVINO GRIGIO CHIUSA | 2 |
| 8 | TUBO SCARICO D. 20X75 | 1 |
| 9 | TUBO SCARICO D. 32X90 | 2 |
| 11 | MONTANTE CIELO CERVINO | 1 |
| 12 | CIELO DANNY 150 | 1 |
| 13 | UNITA' R290 SCE21MNX RV102003-2 MURALI | 1 |
| 14 | FASCIA COPRI VASCHE OLIMPO 150 | 1 |
| 15 | ALETTONE OLIMPO 150 | 1 |
| 16 | MONTANTE CENTRALE CERVINO | 1 |
| 17 | ANTI RICIRCOLO ARIA CERVINO | 2 |
| 18 | EVAP. R290 MURALI 150 | 1 |
| 19 | COPRI EVAPORATORE MURALI 150 | 1 |
| 20 | LAMIERA PORTAVENTILATORI CERVINO 150 | 1 |
| 21 | VENTILATORE 119X119X38 A FILO 3 MT MASSA | 3 |
| 22 | GRIGLIA DI PROTEZIONE 119X119 | 3 |
| 23 | SCHIENALE FORATO CERVINO 150 INOX 430 | 1 |
| 24 | FERMO ARIA CERVINO 150 | 1 |
| 25 | PLAFONIERA CERVINO GRIGIA 150 CON PORTE | 1 |
| 26 | DEC CERVINO GRIGIA 150 | 1 |
| 27 | SUPPORTO ZINCATO RETE ASP CERVINO | 4 |
| 28 | RETE ASPIRAZIONE OLIMPO 150 | 1 |
| 29 | PLAFONIERA T5 FX13 13W L=1173 | 1 |
| 30 | COPRI MOTORE CERVINO GRIGIO 150 | 1 |
| 31 | LAMIERA QUADRO ELETTRICO CERVINO GRIGIO | 1 |
| 32 | INTERRUTTORE BIPOLARE | 2 |
| 33 | TERMOSTATO EVCO EV3X21N7VXR10 | 1 |
| 34 | INTER. TERMICO MICRODISGIUNTORE+PROTEZ. | 1 |
| 35 | DIFESA POSTERIORE MURALI 200 L1400 | 1 |
| 36 | PIANO ESPOSIZIONE STD CERVINO | 7 |
| 37 | PIANO CON FORO CERVINO 150 | 1 |
| 38 | ANELLO PVC PER PIANO ESPOSIZIONE | 1 |
| 39 | RIPIANO ESPOSIZIONE MURALI CERVINO 150 | 6 |
| 40 | GIUNZIONE PIANI DANNY BLOCCHI | 6 |
| 41 | PROFILO ALL. PORTAPREZZI ARTIC 150 | 3 |
| 42 | CRISTALLO 06 CERVINO 150 FRONTALE | 1 |
| 43 | LAMIERA PROTEZIONE SPALLA CERVINO | 1 |
| 51 | PROFILO SUPERIORE PORTE BATTENTE 150 | 1 |
| 52 | PROFILO INFERIORE PORTE BATTENTE 150 | 1 |
| 53 | PORTA DESTRA BATTENTE 120 | 1 |
| 54 | PORTA SINISTRA BATTENTE 120 | 1 |
| 55 | MANIGLIA PORTA BATTENTE | 2 |
| 57 | SONDA NTC TERM. 1,5M | 2 |
| 58 | COMPRESSORE NT6222U-A-CSIR R290 | 6 |
| 59 | CONDENS. FILOPACCO UNITA' R290 6222 | 2 |
| 60 | MOTOVENT UN R290 18/73W 21 SECOP | 2 |
| 61 | VASC. INOX RESISTENZA ELETTRICA | 1 |
| 62 | RESISTENZA CARTUCCIA PTC400W REPTC400_2, | 1 |
| 63 | VASC. PVC ASCIUGACONDENSA GAS CALDO | 1 |
| 64 | SERPENTINA ASCIUGACONDENSA GAS CALDO | 2 |