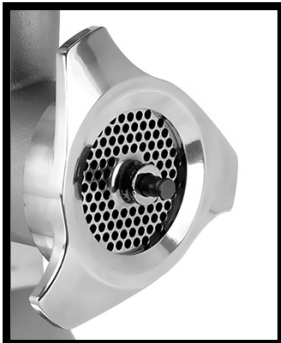


MOD : WR-TSTC-32

Production code : FT1147_

**MEAT MINCER / PICADORA / HACHOIR /
FLEISCHWOLF / TRITACARNE**

TECHNICAL DATA SHEET / FICHA TÉCNICA / FICHE TECHNIQUE /
TECHNISCHES DATENBLATT / SCHEDA TECNICA



DONNEES TECHNIQUES ET CONSTRUCTIVES

DONNEES TECHNIQUES	MODELE	
	WR-TSTC-12	WR-TSTC-22
Puissance moteur (kW) / (Hp)	0.75/ 1	1.1/ 1,5
Dimension interne bouche broyage (mm)	70	82
Production horaire (kg/h)	150/ 200	300
Masse (kg)	19	22
Dimensions encombrement: A x B x C (mm)	370x 220x 440	440x 240x 510

DONNEES TECHNIQUES	MODELE	
	WR-TSTC-32	
Puissance moteur (kW) / (Hp)	1,5/2	
Dimension interne bouche broyage (mm)	98	
Production horaire (kg/h)	400	
Masse (kg)	35	
Dimensions encombrement: A x B x C (mm)	500x 225x 510	

Niveau de puissance acoustique continu équivalent pondéré A	Plus petit que 70dBA
Nature du courant - Fréquence	Cfr. Plaque de la machine
Courant à pleine charge	Cfr. Plaque de la machine
Tension nominale d'emploi	Cfr. Plaque de la machine
Tension des circuits auxiliaires	AC 24V – DC 24V
Masse et neutre	TT e TN
Degré de protection	IP X3
Lieu d'emploi	A l'intérieur
Positionnement de la machine	Banc de travail employé dans le secteur alimentaire d' hauteur comprise entre 900/1100mm de la surface de piétement de porte adéquate, avec un espace libre de circulation d'au moins 800mm
Température air milieu maximum	+40°C
Eclairage minimum demandé	500 lux
Conformité directives de produit	2006/42/CE, Reg.1935/2004 e Reg.2023/2006

TECHNICAL AND MANUFACTURING DATA

TECHNICAL DATA	MODEL	
	WR-TSTC-12	WR-TSTC-22
Puissance moteur (kW) / (Hp)	0.75/ 1	1.1/ 1,5
Dimension interne bouche broyage (mm)	70	82
Production horaire (kg/h)	150/ 200	300
Masse (kg)	19	22
Dimensions encombrement: A x B x C (mm)	370x	440x
	220x	240x
	440	510

TECHNICAL DATA	MODEL	
	WR-TSTC-32	
Motor power (kW) / (Hp)	1,5/2	
Grinding mouth internal size (mm)	98	
Timetable production (kg/h)	400	
Mass (kg)	35	
Maximum sizes: A x B x C (mm)	500x	
	225x	
	510	

Continue acoustic power level considered equal to A	Minor of 70dBA
Current nature – Frequency	Machine plate
Full charge current	Machine plate
Use nominal voltage	Machine plate
Auxiliary circuits voltage	AC 24V – DC 24V
Mass and neutral	TT e TN
Protection degree	IP X3
Use place	Inside
Machine positioning	Working ground used in the food field of height included between 900/1100mm from the trampling level of adequate capacity, with a free circulation space of at least 800mm
Environment air max temperature	+40°C
Requested minimum illumination	500 lux
Product directive conformance	2006/42/CE, Reg.1935/2004 e Reg.2023/2006

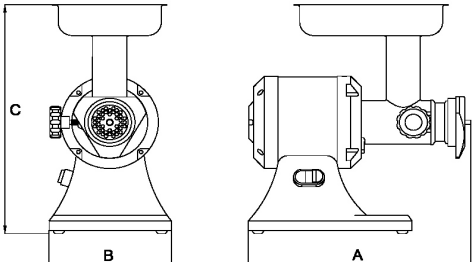
TECHNISCHE UND BAUTECHNISCHE DATEN

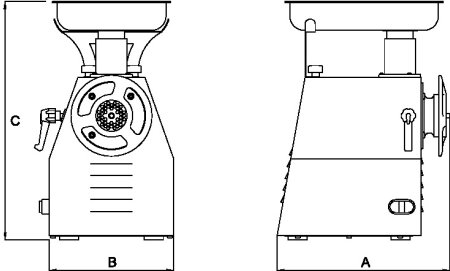
TECHNISCHE DATEN	MODELL	
	WR-TSTC-12	WR-TSTC-22
Motorleistung (kW) / (Hp)	0.75/ 1	1.1/ 1,5
Innenmaße Zerkleinerungsvorsatz (mm)	70	82
Stundenproduktion (kg/Std.)	150/ 200	300
Masse (kg)	19	22
Abmessungen: A x B x C (mm)	370x	440x
	220x	240x
	440	510

TECHNISCHE DATEN	MODELL	
	WR-TSTC-32	
Motorleistung (kW) / (Hp)	1,5/2	
Innenmaße Zerkleinerungsvorsatz (mm)	98	
Stundenproduktion (kg/Std.)	400	
Masse (kg)	35	
Abmessungen: A x B x C (mm)	500x	
	225x	
	510	

Äquivalenter Dauerschallpegel A	unter 70dBA
Strombeschaffenheit - Frequenz	Siehe Kenschaft am Gerät
Nennleistung	Siehe Kenschaft am Gerät
Nominale Betriebsspannung	Siehe Kenschaft am Gerät
Spannung Hilfskreise	AC 24V – DC 24V
Masse und Neutralleiter	TT und TN
Schutzgrad	IP X3
Anwendungsort	Innenraum
Aufstellung des Geräts	Arbeitstisch für den Lebensmittelbereich in der Höhe zwischen 900/1100mm , abgemessen vom Fußboden passender Tragfähigkeit, mit einem freien Handlungsraum von mind. 800mm
Max. Lufttemperatur	+40°C
Min. Beleuchtung	500 lux
Konformität Produktlinien	2006/42/CE, Verordn.1935/2004 e Verordn.2023/2006

DATI TECNICI E COSTRUTTIVI

DATI TECNICI	MODELLO				
	TS 12	TS 22	TSK 12	TSK 22	TS32ECO
Potenza motore (kW) / (Hp)	0.75/ 1	1.1/ 1,5	0.75/ 1	1.1/ 1,5	1,5/2
Dimensione interna bocca macinazione (mm)	70	82	70	82	98
Produzione oraria (kg/h)	150/ 200	300	150/ 200	300	400
Massa (kg)	19	22	21	23	31
Dimensioni ingombro: A x B x C (mm)	370x 220x 440	440x 240x 510	440x 220x 440	490x 240x 500	500x 240x 510
					

DATI TECNICI	MODELLO										
	TI 12	TI 22	TIK 12	TIK 22	TI32 ECO	TI 12R	TI 22R	TI 22RS	TI 32RS	TI 32R	
Potenza motore (kW) / (Hp)	0.75/ 1	1.1/ 1,5	0.75/ 1	1.1/ 1,5	1,5/2	1,1/1,5	1,5/2	1,5/2	1,6/2,2	2,2/3	
Dimensione interna bocca macinazione (mm)	70	82	70	82	98	70	82	82	98	98	
Produzione oraria (kg/h)	150/ 200	300	150/ 200	300	400	250	350/400	400/450	500	600	
Massa (kg)	19	22	23	25	31/35	26	31	35	40	50	
Dimensioni ingombro: A x B x C (mm)	430x 215x 440	440x 215x 440	480x 215x 430	490x 215x 430	500x 225x 510	400x 260x 490	450x 260x 530	435x 260x 525	510x 260x 525	475x 300x 560	
											

Livello di potenza acustica continuo equivalente ponderato A	Minore di 70dBa
Natura della corrente - Frequenza	Cfr. targa della macchina
Corrente a pieno carico	Cfr. targa della macchina
Tensione nominale d'impiego	Cfr. targa della macchina
Tensione dei circuiti ausiliari	AC 24V – DC 24V
Massa e neutro	TT e TN
Grado di protezione	IP X3
Luogo d'impiego	All'interno
Posizionamento della macchina	Banco di lavoro impiegato nel settore alimentare di altezza compresa tra 900/1100mm dal piano di calpestio di adeguata portata, con uno spazio libero di circolazione di almeno 800mm
Temperatura aria ambiente max	+40°C
Illuminazione minima richiesta	500 lux
Conformità direttive di prodotto	2006/42/CE, Regolamento 1935/2004 e Regolamento 2023/2006

DATOS TÉCNICOS Y CONSTRUCTIVOS

DATOS TECNICOS	MODELO	
	WR-TSTC-12	WR-TSTC-22
Potencia motor (kW) / (Hp)	0.75/ 1	1.1/ 1,5
Dimensión interior boca molienda (mm)	70	82
Producción horaria (kg/h)	150/ 200	300
Masa (kg)	19	22
Dimensiones estorbo: A x B xC (mm)	370x 220x 440	440x 240x 510

DATOS TECNICOS	MODELO	
	WR-TSTC-32	
Potencia motor (kW) / (Hp)	1,5/2	
Dimensión interior boca molienda (mm)	98	
Producción horaria (kg/h)	400	
Masa (kg)	35	
Dimensiones estorbo: A x B x C (mm)	500x 225x 510	

Nivel de potencia acústica continuo equivalente ponderado A	Menor de 70dBA
Natura de la corriente - Frecuencia	Cfr. matricula de la máquina
Corriente a lleno cargo	Cfr. matricula de la máquina
Tensión nominal de empleo	Cfr. matricula de la máquina
Tensión de los circuitos auxiliares	AC 24V – DC 24V
Masa y neutro	TT e TN
Grado de protección	IP X3
Lugar de empleo	Al interior
Posicionamiento de la máquina	Banco de trabajo empleado en el sector alimenticio de altura incluida entre 900/1100mm del plan de pisotote de adecuado alcance, con un espacio libre de circulación de al menos 800mm
Temperatura aire entorno max	+40°C
Iluminación mínima solicitada	500 lux
Conformidades directivas de producto	2006/42/CE, Reg.1935/2004 e Reg.2023/2006