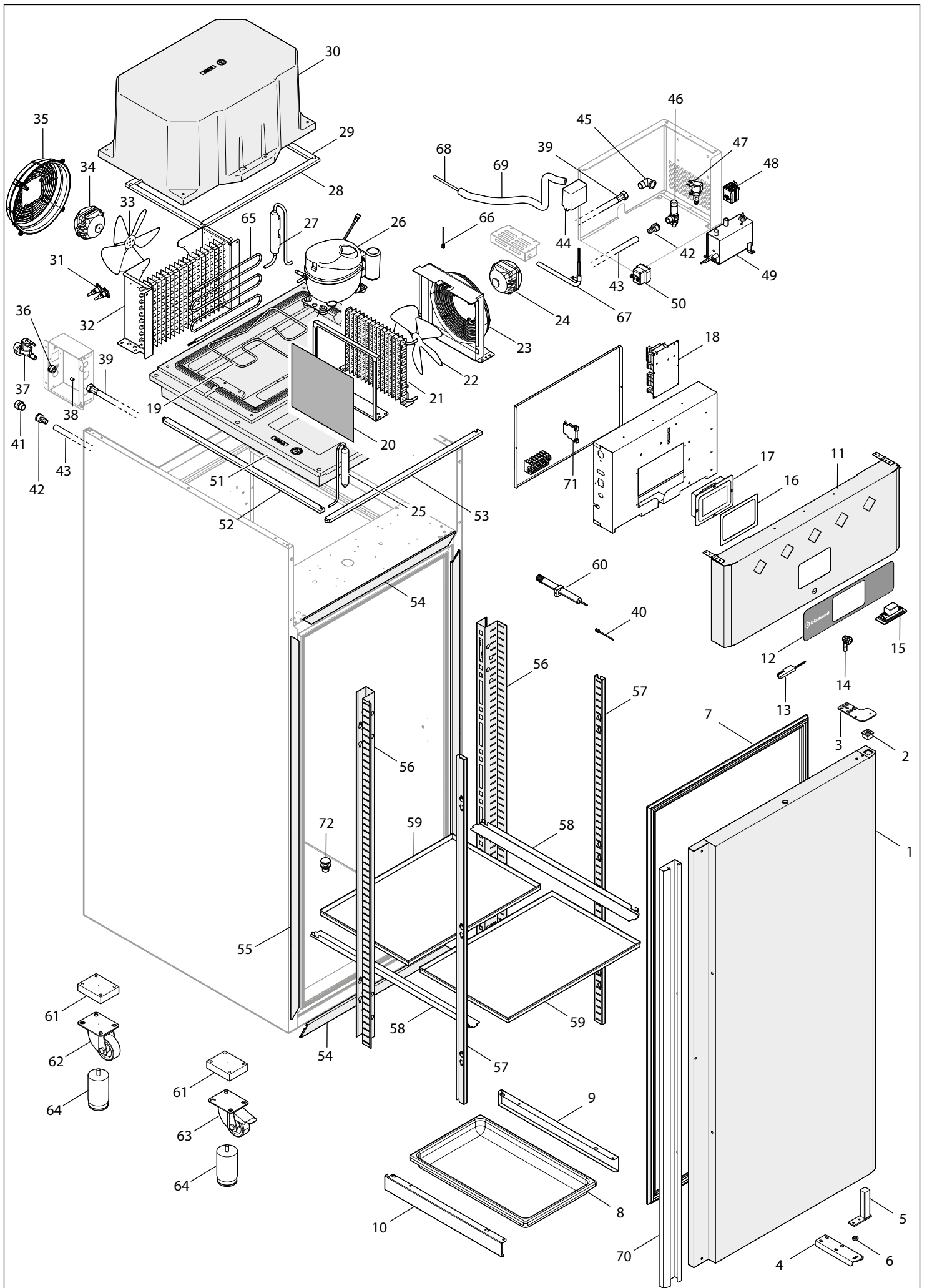


05/2022

Mod: CF1N/F86

Production code: AF68X1510-DM



| N° | CODE | DESCRIPTION | VOLT. / FRÉQ. | DATE DE VALIDITÉ |
|----|-------|---------------------------------------------------------------|------------------|------------------|
| 1 | 41166 | GROUPE PORTE PÂTISSERIE 1/1 DIAMOND | | |
| 2 | 37655 | BUTÉE PORTE PIVOT | | |
| 3 | 37663 | CHARNIÈRE SUPÉRIEURE DROITE | | |
| 3 | 37664 | CHARNIÈRE SUPÉRIEURE GAUCHE | | |
| 4 | 37656 | CHARNIÈRE INFÉRIEURE | | |
| 5 | 37654 | CHARNIÈRE PORTE PIVOT | | |
| 6 | 38181 | RONDELLE Ø10.5x17 | | |
| 7 | 40614 | JOINT PORTE PÂTISSERIE 1/1 | | |
| 8 | 00064 | BAC POLYSTYRÈNE ALIMENTAIRE GN 1/1 | | |
| 9 | 18514 | GUIDE DTE BAC DE COLLECTE CONDENSATS | | |
| 10 | 18515 | GUIDE GCH BAC DE COLLECTE CONDENSATS | | |
| 11 | 41183 | BANDEAU DE COMMANDES ARMOIRE DE FERMENTATION DIAMOND 60x80 5" | | |
| 12 | 41380 | MEMBRANE ARMOIRE DE FERMENTATION DIAMOND 5" | | |
| 13 | 18762 | MICRO MAGNÉTIQUE | | |
| 14 | 26447 | SERRURE BOX | | |
| 15 | 40607 | PROJECTEUR LED | 230V 50/60Hz | |
| 16 | 39681 | JOINT CARTE LCD 5" | | |
| 17 | 40860 | CARTE VCOLOR EVMC618N9E02 ARMOIRE DE FERMENTATION 5" | | |
| 18 | 40848 | CARTE DE RÉGLAGE EVC80P51P7XX01 ARMOIRE DE FERMENTATION | | |
| 19 | 27591 | RÉSISTANCE ÉVACUATION L=3000 | 220V 31W | |
| 20 | 38628 | FILTRE RÉSEAU 280x250 | | |
| 21 | 37301 | BATTERIE À AILETTES (STVF93) | | |
| 22 | 37291 | PELLE PLASTIQUE Ø230 | | |
| 23 | 37298 | GRILLE Ø230 | | |
| 24 | 37294 | MOTEUR | 220/240V 50/60Hz | |
| 25 | 28951 | FILTRE DÉSHYDRATEUR À SOUDER 2 VOIES | | |
| 26 | 40763 | COMPRESSEUR NEK6187Z-CSIR R134a | 230V/50Hz | |
| 26 | 41188 | COMPRESSEUR NEK6170Z-CSIR 268DB R134a | 220V 60Hz | |
| 27 | 37051 | SÉPARATEUR DE LIQUIDE | | |
| 28 | 40439 | MATELAS ADHÉSIF CAOUTCHOUC 20x10 L=530 | | |
| 29 | 40686 | MATELAS ADHÉSIF CAOUTCHOUC 20x10 L=333 | | |
| 30 | 40799 | COUVERCLE UNITÉ ARMOIRES [PUR] | | |
| 31 | 34453 | THERMOSTAT DE SÉCURITÉ 60° N/C | | |
| 32 | 40441 | ÉVAPORATEUR 10T 2R L=350 P5 | | |
| 33 | 18640 | VENTILATEUR Ø230 ASPIRANT | | |
| 34 | 28672 | MOTEUR | 220/240V 50/60Hz | |
| 35 | 30329 | GRILLE CONDENSATEUR | | |
| 36 | 34131 | RÉDUCTION 1/2" M 1/4" F LAITON | | |
| 37 | 34129 | ÉLECTROVANNE + SUPPORT IN 3/4" OUT 1/4 » | 230V 50/60Hz | |
| 38 | 34456 | RÉDUCTEUR DE DÉBIT ,35/,40 L/min | | |
| 39 | 41174 | TUYAU INOX ENTRÉE EAU ARMOIRE DE FERMENTATION 60x80 | | |
| 40 | 20286 | SONDE NTC L=1,5 IP65 | | |
| 41 | 28325 | MAMELON RÉDUIT 3/4"x1/2" LAITON | | |
| 42 | 28324 | CONNECTEUR TUYAU F 1/2"X 15 LAITON | | |
| 43 | 34460 | TUBE EN SILICONE ALIMENTAIRE Sh.70 ø 12 ép 2,5 | | |
| 44 | 34441 | RÉGULATEUR DE NIVEAU | 230V 50/60Hz | |
| 45 | 34831 | COUDE M/F 1/2" LAITON | | |
| 46 | 36397 | SOUPAPE DE SÉCURITÉ VAPEUR D7/C (IN1/4-OUT1/2) | | |
| 47 | 36878 | VANNE DE CHARGEMENT VAPEUR | | |
| 48 | 26510 | RELAIS DE PUISSANCE FINDER | 230V 50/60Hz | |
| 49 | 33981 | CHAUDIÈRE ,6 L. + SONDE TL10/B | 600W 230V | |
| 50 | 60776 | LIMITEUR 235°C 30A 3P BULBE ø6 | | |
| 51 | 40425 | BASE UNITÉ | | |

Cod: **AF68X1510-DM**

S.N: _____

Mod: **FERMALIEVITA 60X80 5" -3/+35V**Rev: **00 - 09/2021**

